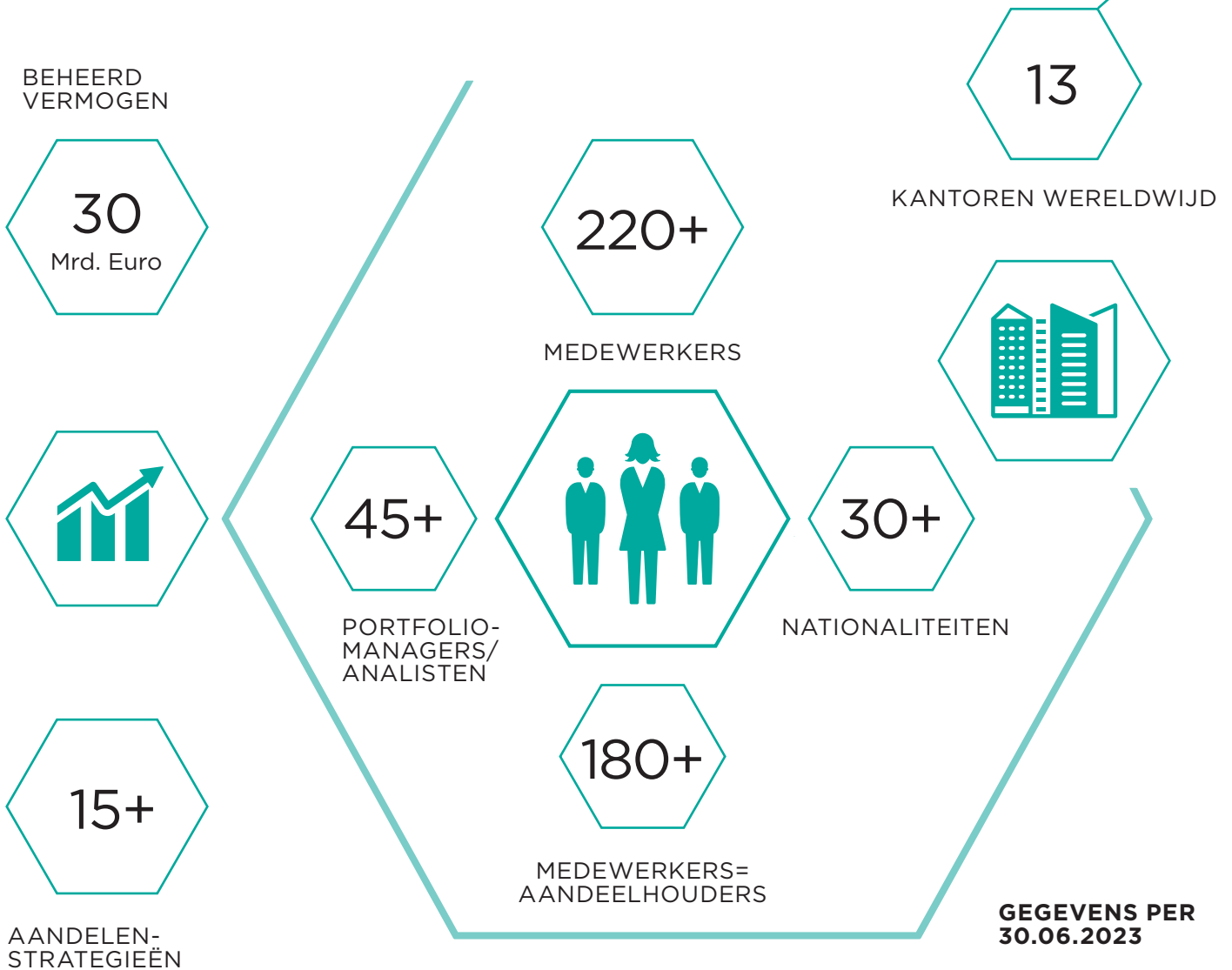


THE QUALITY GROWTH INVESTOR

EDITIE 2023

KEY FACTS

COMGEST IN CIJFERS



Meer informatie

Signatory of:





Comgest is een onafhankelijke, internationale asset manager, die sinds haar oprichting in 1985 een duurzame, lange termijn *Quality Growth* beleggingsstijl nastreeft. Onze focus ligt volledig op *bottom-up* aandelenselectie op basis van fundamentele research. Dankzij onze onafhankelijkheid kunnen we beleggen zonder gebonden te zijn aan benchmarks, landen of sectoren. Bovendien is ons bedrijf volledig eigendom van de werknemers en oprichters. Deze brede partnerschapsstructuur geeft vorm aan onze langdurige relaties met collega's en cliënten over de hele wereld.

WAARDEN

4

BELEGGINGSSTRATEGIE 6

FONDSEN

9

DUURZAAMHEID

14



A handwritten signature in blue ink that reads "Jan-Peter Dolf".

Jan-Peter Dolf
CEO Comgest Gruppe

HET LANGE TERMIJN BELANG VAN ONZE CLIËNTEN



Wat onderscheidt Comgest van andere vermogensbeheerders? Onze oprichters creëerden een platte organisatiestructuur waar iedereen aangemoedigd wordt om actief bij te dragen aan de ontwikkeling van de onderneming en waar iedereen uitgenodigd is om deel te nemen aan discussies. Binnen onze bedrijfscultuur past een consistente, duurzame en onafhankelijke denkwijze. Dit vormt ook de basis van onze beleggingsbeslissingen. Comgest kent een partnerschapsstructuur en is 100% eigendom van haar oprichters en medewerkers (uit alle geledingen van het bedrijf). Onze lange termijn belangen zijn daarmee in lijn met het belang van onze cliënten.



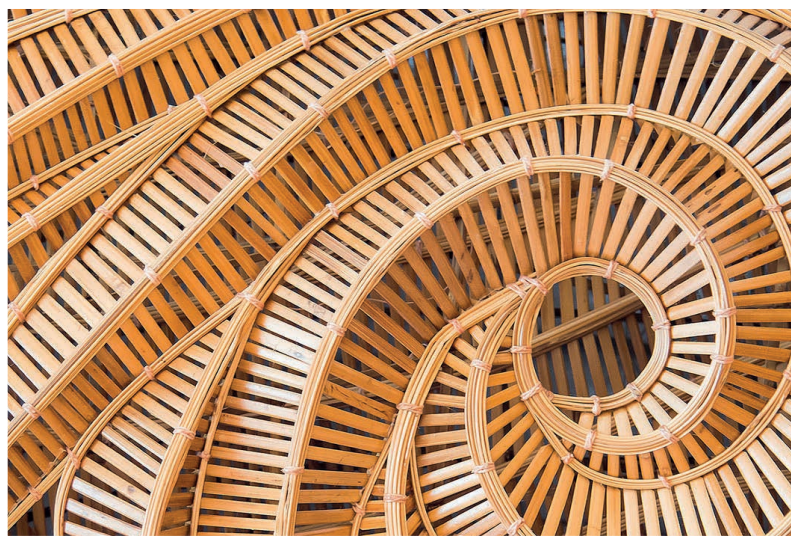


SKIN IN THE GAME

Wij zijn georganiseerd in een partnerschapsstructuur. Hierdoor denken en handelen Comgest medewerkers als ondernemer en delen zij verantwoordelijkheden, risico's en kansen. Ieders bijdrage komt tot uiting in een geleidelijke verhoging van zijn of haar aandeel in de onderneming. Dit vereist inzet en geduld.

QUALITY GROWTH

Onze beleggingsfilosofie bestempelen we als Quality Growth. De kwaliteit van een bedrijf geeft ons het vertrouwen dat de winst kan toenemen. De ESG-performance van een bedrijf is ook een component van kwaliteit. Tevens geloven we dat op de lange termijn de fundamentele waarde van een bedrijf bepalend is. Beurskoersen zijn volatiel, maar op de lange termijn volgen ze de groei van de winst per aandeel.



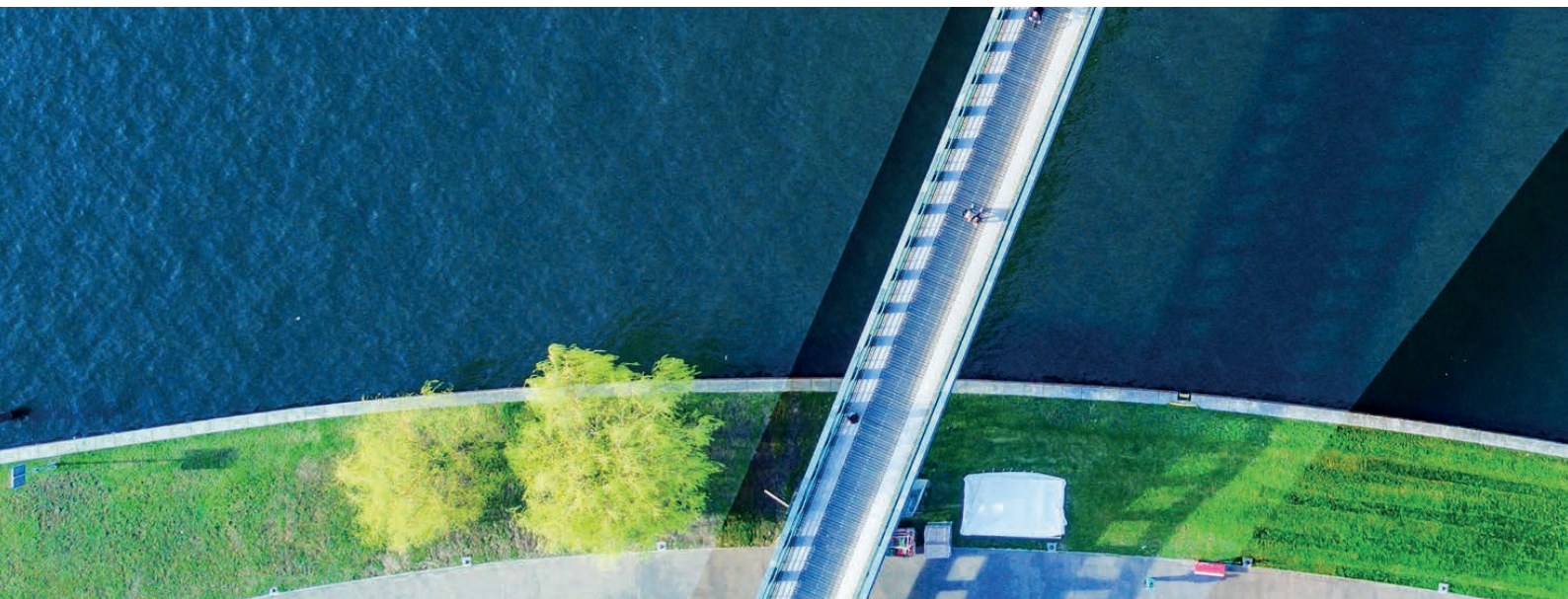
WE DURVEN ANDERS TE ZIJN

De oprichters hebben een ondernemende houding binnen Comgest centraal gesteld. Het bedrijf behoort een plek te zijn waar werknemers de ruimte en vrijheid hebben om zich te uiten en hun ambities te verwezenlijken. Op basis van onze ervaring en ons verantwoordelijkheidsgevoel, nemen we weloverwogen beslissingen en risico's, steeds in het belang van onze cliënten. Sinds onze oprichting is onze beleggingsovertuiging onveranderd.



Meer informatie

DUURZAME GROEI VOOR DE LANGE TERMIJN



Het actief en zorgvuldig selecteren van kwaliteitsbedrijven, dat is waar het bij Comgest om draait. Comgest is een beheerder die met overtuiging belegt, we nemen in onze portefeuilles alleen bedrijven op die voldoen aan stringente criteria. We streven er naar bedrijven te selecteren met een bewezen concurrentievoordeel. De bedrijven in onze portefeuilles kenmerken zich door een duurzame, dubbelcijferige groeiverwachting van de winst per aandeel over een beleggingshorizon van vijf jaar. Binnen onze portefeuilles doen we niet aan landenallocatie, sectorallocatie en ‘index hugging’.



Meer informatie



BELEGGINGSFILOSOFIE

Onze beleggingsfilosofie is gebaseerd op de overtuiging dat aandelenkoersen op de lange termijn het verloop van de winst per aandeel volgen. Wij geloven er sterk in dat kwaliteitsbedrijven die ESG-criteria in acht nemen, zoals het milieu, sociale kwesties en betrouwbaar bestuur, het best in staat zijn hun concurrentiepositie te versterken en hun winst consistent te laten groeien. Al meer dan 30 jaar houden wij ons aan deze filosofie.

BELEGGINGSPROCES

Onze focus ligt op bedrijven van hoge kwaliteit, waarvan wij verwachten dat ze gedurende langere tijd een bovengemiddelde groei van de winst per aandeel kunnen genereren. We doen jarenlang grondig fundamenteel onderzoek, met als doel bovengemiddelde kennis te verkrijgen over deze bedrijven. We beleggen als een holding, we houden bedrijven 5 jaar of langer in portefeuille. Onze portefeuilles zijn geconcentreerd met 30–35 aandelen, waarbij ideeën worden gediversifieerd zonder dat onze beleggingsovertuiging verwatert.



VERANTWOORD BELEGGEN

Verantwoord beleggen is geïntegreerd in ons systeem, doordat we de analyse van traditionele financiële waarden combineren met de analyse van ESG-factoren die essentieel zijn voor de waardebeoordeling van een bedrijf. De partnerschapscultuur die we zelf binnen Comgest kennen, motiveert ons na te denken over de strategische bedoelingen van een onderneming en de duurzaamheid en de impact ervan op alle belanghebbenden. Deze geïntegreerde beleggingsstrategie draagt al jaren bij aan het creëren van duurzame beleggingswaarde en het behoud van het vertrouwen van onze relaties.



VERANTWOORD BELEGGEN IS VOLLEDIG GEÏNTEGREERD IN ONZE ANALYSE



Sinds onze oprichting, meer dan 30 jaar geleden, zijn wij georganiseerd in een partnerschapsstructuur op basis van gedeelde waarden. Aandacht voor het milieu, sociale kwesties en betrouwbaar bestuur maken deel uit van deze waarden. Als lange termijn belegger zien wij dat een verantwoorde aanpak van ESG-thema's een positieve invloed heeft op de duurzame groei van een bedrijf. Daarom hebben wij deze criteria geïntegreerd in onze *bottom-up* analyse en in ons beleggingsproces.



Meer informatie

COMGEST, THE QUALITY GROWTH INVESTOR

ONE STYLE VIA COUNTRY, REGIONAL AND GLOBAL EQUITY STRATEGIES

REGIONALE STRATEGIEËN

- EUROPE
- EUROPE COMPOUNDERS
- EUROPE PLUS
- EUROPE OPPORTUNITIES
- EUROPE SMALLER COMPANIES

- ASIA INCL. JAPAN
- ASIA EX. JAPAN
- ASIA PACIFIC EX. JAPAN

- LATIN AMERICA



WERELDWIJDE STRATEGIEËN

- GLOBAL
- GLOBAL PLUS
- GLOBAL FLEX
- GLOBAL DEVELOPED MARKETS
- EMERGING MARKETS
- EMERGING MARKETS PLUS
- EMERGING MARKETS EX. CHINA

LANDEN STRATEGIEËN

- JAPAN
- JAPAN COMPOUNDERS
- US
- CHINA
- INDIA



Via de QR-code vindt u de factsheets van onze beleggingsfondsen

QUALITY GROWTH EUROPE

De Europese economie is wereldwijd de grootste, maar wordt van oudsher niet als erg dynamisch gezien. Desondanks denken wij dat het verstandig is om naar een select aantal Europese bedrijven te kijken. Europa biedt uitstekende beleggingsmogelijkheden, het is de thuisbasis van veel aantrekkelijke en vaak wereldwijd opererende bedrijven. Europese kwaliteitsbedrijven worden door beleggers vaak onderschat, want ook in Europa zijn bedrijven te vinden die profiteren van de huidige mega-trends, zoals vergrijzing, digitalisering en de opkomst van de middenklasse in groeiemarkten.

In de portefeuille van Comgest Growth Europe vindt u Europese kwaliteitsbedrijven. De solide beleggingsaanpak maakt het fonds tot één van de beste fondsen in haar *peer group*. Comgest selecteert voor haar portefeuille stabiele groeibedrijven van hoge kwaliteit. Bedrijven die unieke producten of diensten aanbieden en niet makkelijk worden ingehaald door concurrenten.

Binnen onze Europese aandelenstrategie kunt u kiezen uit de volgende beleggingsfondsen:

- Comgest Growth Europe**
- Comgest Growth Europe Plus**
- Comgest Growth Europe Compounders**
- Comgest Growth Europe Smaller Companies**
- Comgest Growth Europe Opportunities**





QUALITY GROWTH EMERGING MARKETS

In de afgelopen jaren zijn opkomende markten aanzienlijk achtergebleven bij ontwikkelde markten. Toch kan beleggen in opkomende landen aantrekkelijk zijn. Een relatief jonge bevolking en een bovengemiddelde economische groei vormen rugwind voor beleggers in deze categorie. Daarbij is het wel van extra belang om bedrijven van hoge kwaliteit te selecteren. Beleggen in opkomende markten brengt meer dan gemiddelde risico's met zich mee. De beperkte rechtszekerheid, valutaschomme-

lingen en politieke onrust kunnen tot extra volatiliteit leiden. Daarom is het belangrijk om bewuste keuzes te maken.

Actief beheer is nodig om de bedrijven met duurzame en langdurige winstgroei te vinden. Het actief en zorgvuldig selecteren van kwaliteitsbedrijven, dát is waar het bij Comgest om draait. Deze bedrijven kennen een betere *governance* dan gemiddeld, waardoor het bedrijfs-specifieke risico van de portefeuille wordt verlaagd.

Binnen onze *emerging markets* aandelenstrategie kunt u kiezen uit de volgende beleggingsfondsen:

Comgest Growth Emerging Markets
Comgest Growth Emerging Markets Plus
Comgest Growth Emerging Markets ex China

Wilt u specifiek een regio overwegen? Dan kunt u naast de brede *emerging markets* fondsen kiezen voor de regio- of landenfondsen van Comgest.

Comgest Growth Asia
Comgest Growth Asia ex Japan
Comgest Growth Asia Pac ex Japan

Comgest Growth China
Comgest Growth India
Comgest Growth Latin America

QUALITY GROWTH GLOBAL

Voor beleggers die willen beleggen in de wereldwijde aandelenmarkt, maakt het niet uit waar een bedrijf juridisch is gevestigd, zij willen bovenal een selectie van de juiste kwaliteitsbedrijven. De leden van het beleggingsteam van Comgest Growth Global selecteren de bedrijven voor hun portefeuilles uit onze regionale beleggingsuniversums.

De portefeuille van Comgest Growth Global bevat bedrijven die in uitstekende conditie verkeren. Het zijn veelal wereldwijd leidende

bedrijven in groeiende markten, waardoor zij een stabiele omzetgroei doormaken. Dit vinden wij een belangrijke indicatie voor een stabiele groei van de winst per aandeel. Het wereldwijde aandelenuniversum biedt tal van kansen voor niet-benchmark gerichte beleggers. Vanwege de grote groeiverschillen in de wereld, kan een wereldwijd aandelenfonds een verstandige keuze zijn, ten opzichte van een aandelenfonds met een sterk afgebakende regioverdeling.

Binnen de wereldwijde aandelenstrategie kunt u kiezen uit de volgende beleggingsfondsen:

- Comgest Growth Global**
- Comgest Growth Global Plus**
- Comgest Growth Global Flex**
- Comgest Growth Global Developed Markets**





QUALITY GROWTH JAPAN

Japan staat vaak synoniem voor de problemen van de ontwikkelde wereld, zoals vergrijzing en lage economische groei. Sinds 2012 voerde het land talrijke veranderingen door, bestaande uit monetaire en fiscale stimuleringsmaatregelen om zo de economie structureel te hervormen.

Dit beleid begint geleidelijk aan haar vruchten af te werpen.

Ondanks haar problemen biedt Japan actieve beleggers al jaren unieke beleggingskansen. *Stock pickers* zoals Comgest zien kansen onder de bedrijven die oplossingen bieden voor de problemen waar

Japan mee te maken heeft of die hun succesvolle producten in het buitenland weten af te zetten. Het geringe aantal bedrijfsanalisten en de onderweging van Japan bij veel beleggers, zorgt ervoor dat veel van deze bedrijven onontdekt zijn. Daar spelen wij op in.

Binnen onze Japanse aandelenstrategie kunt u kiezen uit de volgende fondsen:

Comgest Growth Japan
Comgest Growth Japan Compounders



QUALITY GROWTH AMERICA

De Amerikaanse aandelenmarkt heeft het afgelopen decennium andere markten ver achter zich gelaten. Dit was vooral te danken aan de grote technologiebedrijven.

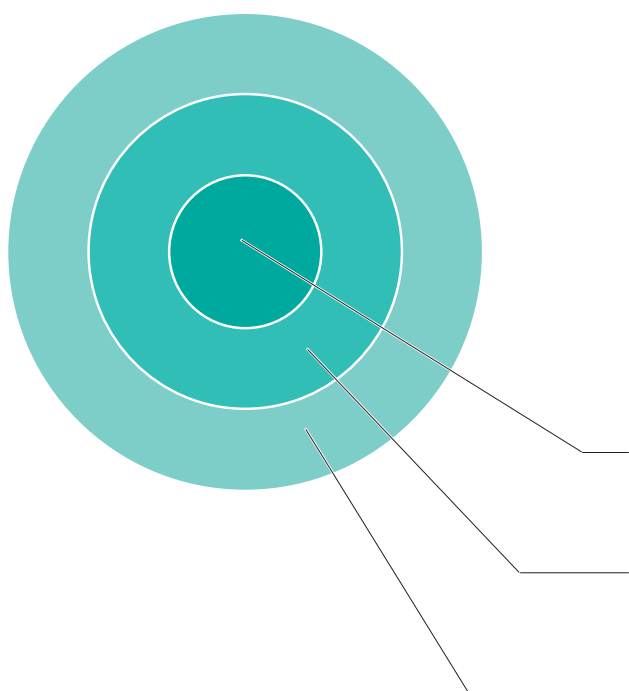
Hoewel dergelijke bedrijven ook zijn opgenomen in onze Amerika portefeuille is de keuze aan kwalitatief hoogwaardige bedrijven in Amerika zoveel groter. Naast meer-

dere marktleiders in de farmaceutische industrie, behoren veel Amerikaanse bedrijven tot een selecte groep van toonaangevende, wereldwijde consumentenmerken.

Binnen onze Amerikaanse aandelenstrategie bieden wij aan:

Comgest Growth America

VERANTWOORD BELEGGEN IS GEÏNTEGREERD IN ONZE ANALYSE



HOE WE TE WERK GAAN

Wij zijn ervan overtuigd dat iedere onderneming een sociaal en milieubewust beleid dient te voeren, alleen dan kan een bedrijf op lange termijn succesvol blijven. Op basis van deze overtuiging heeft Comgest haar strategie voor verantwoord beleggen ontwikkeld en geïmplementeerd. Onze ESG-strategie is gebaseerd op drie pijlers, deze worden in alle fasen van het beleggingsproces beoordeeld:

INTEGRATIE

in ons beleggingsproces / uitsluiting

ENGAGEMENT

actief aandeelhouderschap / stemrecht

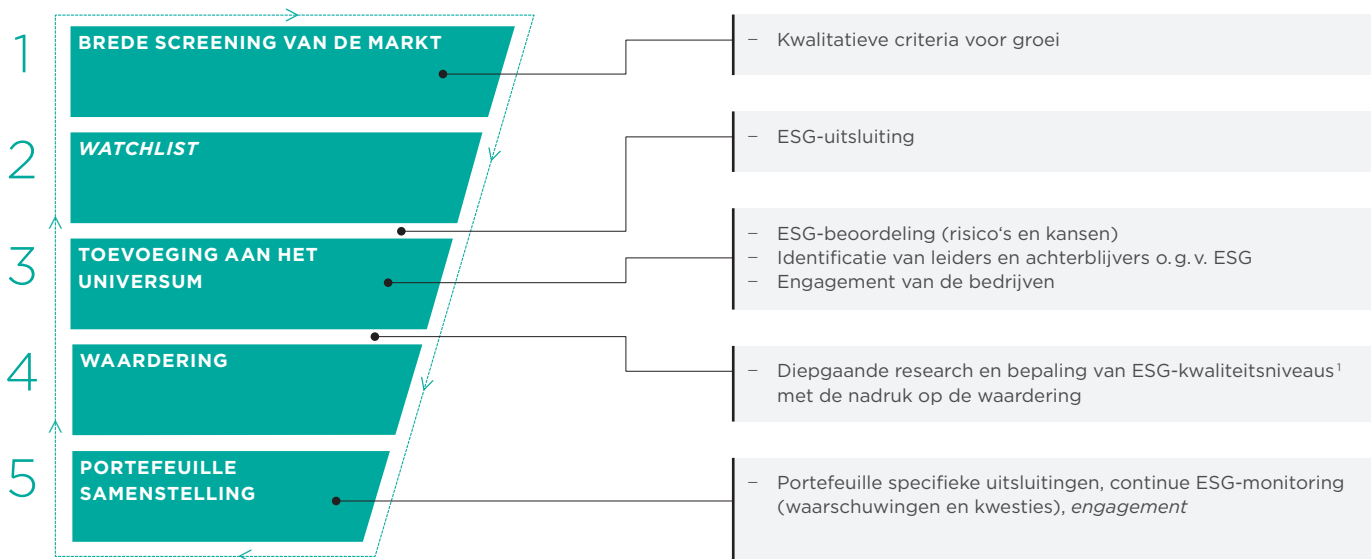
PUBLICATIE

ESG-rapportage / transparantie

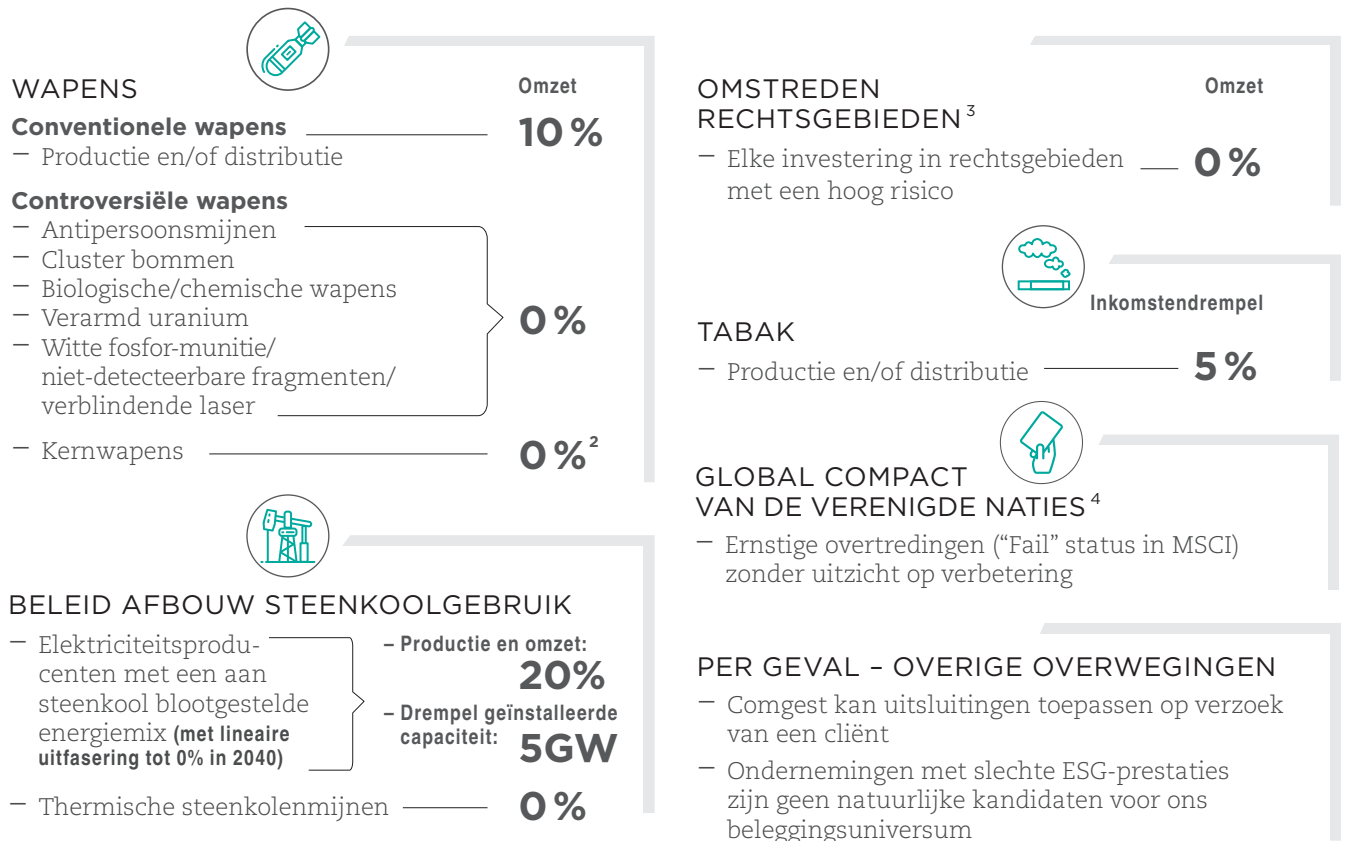
WAT INTEGRATIE VOOR ONS BETEKENT

Door ESG-criteria mee te wegen in het selectieproces, vergroten onze analisten en portefeuillebeheerders hun kennis van bestaande en potentiële risico's van een

onderneming. Zo kunnen zij deze risico's, maar ook de kansen beter signaleren. De ESG-criteria worden steeds meegenomen in het beslissingsmodel van Comgest:



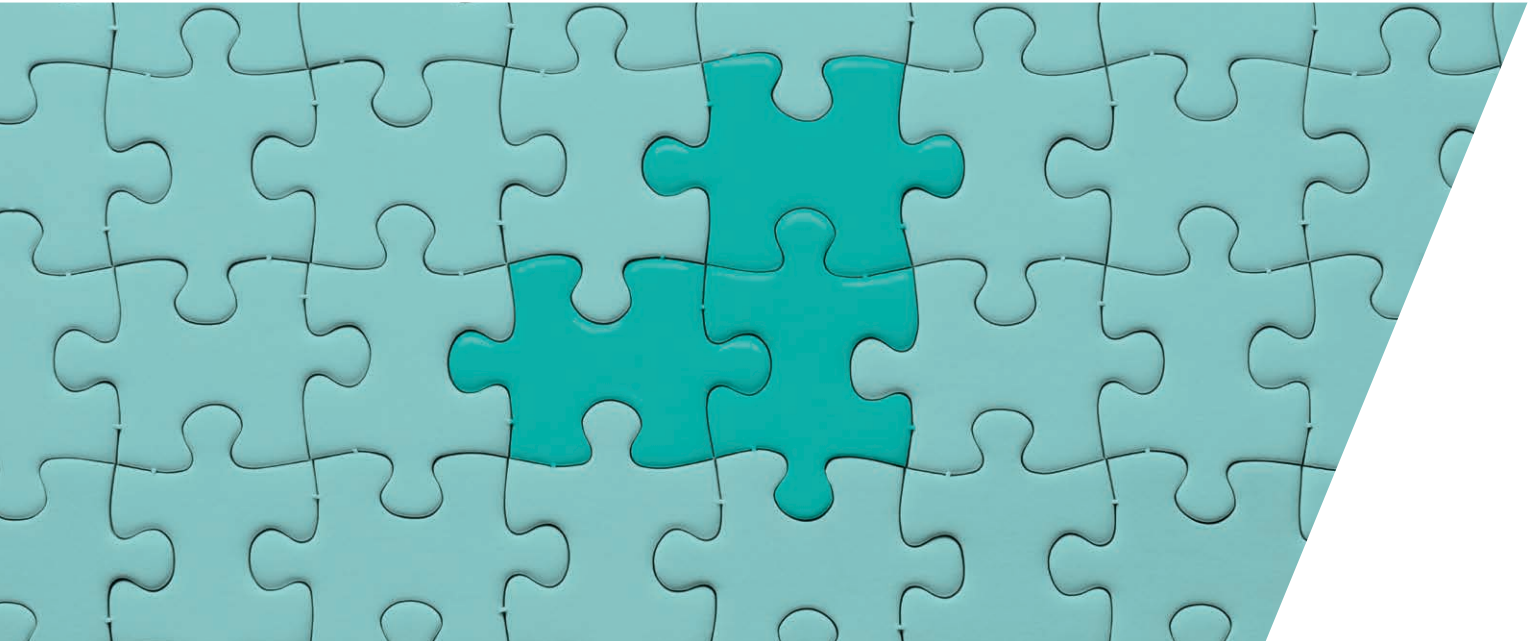
GROEPSWIJDE UITSLUITINGEN



De lijst met uitsluitingen wordt per kwartaal bijgewerkt en de bedrijven waarvoor beperkingen gelden worden in onze systemen geblokkeerd.

^{1,2,3,4} Zie pagina 18.

EEN PLUS VOOR DUURZAAMHEID



Comgest kent een *Quality Growth* beleggingsstijl en hanteert ESG-criteria binnen alle beleggingsstrategieën, waardoor deze sowieso al een lage ecologische en CO₂-footprint hebben. Van onze cliënten kregen wij het verzoek om portefeuilles samen te stellen met meer ethische uitsluitingscriteria en strengere ESG-normen, zoals een nultolerantie voor de winning en opslag van fossiele brandstoffen en de daarop gebaseerde energieproductie. Naar aanleiding daarvan hebben wij de Plus-fondsen geïntroduceerd. De Plus-fondsen zijn geschikt voor beleggers die bijzonder strenge ESG-criteria hanteren.



Meer informatie

DE COMGEST PLUS-FONDSEN

COMGEST GROWTH EUROPE PLUS
COMGEST GROWTH EMERGING MARKETS PLUS
COMGEST GROWTH GLOBAL PLUS



De portefeuillesamenstelling van onze Plus-fondsen is gebaseerd op de portefeuilles van onze klassieke fondsen. De beleggingsfilosofie is hetzelfde, de beheerders zijn dezelfde, alleen worden er additionele uitsluitings-

criteria gehanteerd. De Plus-fondsen hebben toonaangevende Europese ESG/SRI-labels. Daartoe behoren het Duitse FNG-label, het Belgische Febelfin-label Towards Sustainability, en het Luxemburgse LUXFLAG-label.

SPECIFIEKE ADDITIONELE UITSLUITINGEN PLUS-FONDSEN



FOSSIELE BRANDSTOFFEN Omzet

Winning en reserves

- Steenkool
 - Conventionele en niet-conventionele olie en gasvoorraden
- 0%**

Elektriciteitsopwekking

- Op basis van steenkool
 - Op basis van olie en gas
- 0%**



KERNENERGIE Omzet

- Stroomopwekking
 - Uraniummijnbouw
- 5%**



GLOBAL COMPACT VAN DE VERENIGDE NATIES⁴

- Ernstige overtredingen ("Fail" status in MSCI)



WAPENS Omzet

- Conventionele wapens
 - Productie en/of distributie
- 5%**

Controversiële wapens

- Antipersoonsmijnen
 - Clusterbommen
 - Biologische/chemische wapens
 - Verarmd uranium
 - Kernwapens²
- 0%**

EUROPESE ESG-LABELS⁵

- FNG-Label
- TOWARDS SUSTAINABILITY Label
- LUXFLAG ESG Label



^{2, 4, 5} Zie pagina 18.

DISCLAIMER

BELANGRIJKE INFORMATIE

Per 30.06.2023

Beleggen in beleggingsfondsen brengt risico's met zich mee en er is geen garantie dat de in deze brochure beschreven beleggingsstrategie succesvol zal zijn. Als gevolg van veranderingen in de kapitaalmarkten kan de waarde van uw belegging dalen tot onder het oorspronkelijk belegde bedrag. Beleggingen in vreemde valuta kunnen onderhevig zijn aan valutaschommelingen, die het rendement positief of negatief kunnen beïnvloeden. Beleggingen in opkomende markten gaan gepaard met bijzondere risico's, zoals politieke onzekerheden, kwetsbaardere economieën en zwakkere valuta's.

Alvorens een beleggingsbeslissing te nemen, dienen beleggers het huidige prospectus en de essentiële beleggersinformatie te lezen („KIID“), dat beschikbaar is via onze kantoren en op onze website www.comgest.com. Comgest kan besluiten de distributie van de beleggingsfondsen of aandelenklassen die in deze brochure beschreven staan stop te zetten, vanwege juridische bepalingen. Het beleid inzake klachtenafhandeling, bevat een samenvatting van de rechten van beleggers en informatie over rechtsmiddelen in geval van een geschil en is beschikbaar in het Engels, Frans, Duits, Nederlands en Italiaans op onze website www.comgest.com in de rubriek Informatie over Regelgeving.

De in deze brochure vermelde ratings en waarderingen zijn onder voorbehoud en vormen geen aanbeveling tot koop.

Tot de vermogensbeheerders van de Comgest Groep behoren: Comgest S. A., gereguleerd door de Autorité des Marchés Financiers (AMF); Comgest Far East Limited, gereguleerd door de Hong Kong Securities and Futures Commission; Comgest Asset Management International Limited, gereguleerd door de Centrale Bank van Ierland en geregistreerd als *investment adviser* bij de US Securities and Exchange Commission; Comgest Asset Management Japan Ltd, gereguleerd door het Financial Service Agency van Japan (geregistreerd bij het Kanto Local Finance Bureau (nr. Kinsho 1696)); Comgest Singapore Pte., erkend fondsbeheerder en vrijgesteld financieel adviseur (voor institutionele en geaccrediteerde beleggers), gereguleerd door de Monetary Authority of Singapore (MAS); en Comgest US L. L. C., gereguleerd door de U. S. Securities and Exchange Commission.

VOETNOOT 1: Als een bedrijf in een portefeuille wordt opgenomen, worden ESG-kwaliteitsniveaus toegekend na grondige research door ESG-analisten. Het is ook mogelijk dat een bedrijf wordt opgenomen zonder dat er een ESG-kwaliteitsniveau aan is toegekend, dit is afhankelijk van de beleggingsstrategie.

VOETNOOT 2: Fabricage van kernraketten of kernkoppelen en fabricage of aanpassing van onderdelen voor exclusief gebruik in kernwapes.

VOETNOOT 3: Zoals vastgelegd in onze Responsible Investment Policy, beschikbaar op comgest.com.

VOETNOOT 4: Hoewel Comgest het Global Compact van de VN niet heeft ondertekend, maken we er wel gebruik van voor het identificeren en beoordelen van verantwoord ondernemen en mogelijke mensenrechtenschendingen. Comgest implementeert deze algemene uitsluitingen in haar beleggingsportefeuilles, behalve wanneer het een speciaal verzoek van cliënten betreft of waar implementatie verboden is uit hoofde van de toepasselijke wetgeving. Meer informatie over de werking van ons uitsluitingsbeleid vindt u in onze Responsible Investment Policy dat beschikbaar is op onze website.

VOETNOOT 5: Het **Towards Sustainability-label** is gecreëerd door Febelfin (Belgische Federatie van de Financiële Sector). Voor meer informatie over het Towards Sustainability-initiatief kunt u terecht op www.towardssustainability.be. Voor meer informatie over het **FNG-label** verwijzen wij u naar www.fng-siegel.org. Beleggers mogen niet vertrouwen op het **LuxFLAG-label** met betrekking tot de bescherming van de belegger en LuxFLAG kan niet aansprakelijk worden gesteld voor de financiële prestaties of het in gebreke blijven van het fonds met het label. Meer informatie over de werking van ons uitsluitingsbeleid vindt u in onze Responsible Investment Policy dat beschikbaar is op onze website.

FOTOMATERIAAL: TITEL: unsplash.com/@jerryzhangzhiyue ■ **PAGINA 3:** © Comgest ■ **PAGINA 4 – 5:** stock.adobe.com/@Grüner; © Comgest; istockphoto.com/@aaom50; gettyimages.de/@conceptualmotion ■ **PAGINA 6 – 7:** unsplash.com/@willianjusten; [@BillionPhotos.com/@tadamichi](https://stock.adobe.com/@BillionPhotos.com/@tadamichi) ■ **PAGINA 8:** gettyimages.de/@3rn3stino ■ **PAGINA 9 – 10:** gettyimages.de/@Westend61 ■ **PAGINA 9 EN 11:** gettyimages.de/@WeiyiZhu ■ **PAGINA 9 EN 12:** gettyimages.de/@ShaunEgan ■ **PAGINA 13:** gettyimages.de/@Marser; gettyimages.de/@SteveGeer ■ **PAGINA 14:** stock.adobe.com/@carloscastilla; **PAGINA 16:** gettyimages.de/@AngelicaRealce ■ **PAGINA 19:** © Comgest

IN BELGIË, NEDERLAND EN LUXEMBURG



**Lodewijk
van der Kroft**

Lodewijk van der Kroft
Investor Relations Manager
T: +31 (0) 20 260 1948
E: lvanderkroft@comgest.com



Arno Norro

Arno Norro
Investor Relations Manager
T: +32 (0) 2 898 1992
E: anorro@comgest.com



Louise Hofland

Louise Hofland
Marketing & Investor Services
T: +31 (0) 6 414 90236
E: lhofland@comgest.com

Gustav Mahlerplein 3-115
1082 MS Amsterdam
Nederland
T: +31 (0) 20 260 1948
E: info.nl@comgest.com

Avenue Louise 480
1050 Brussel
België
T: +32 (0) 2 898 1992
E: info.be@comgest.com

VORMGEVING

NewMark Finanzkommunikation GmbH,
Frankfurt am Main

Gustav Mahlerplein 3-115
1082 MS Amsterdam
Nederland
T: +31 (0) 20 260 1948 E:
info.nl@comgest.com

Avenue Louise 480
1050 Brussel
België
T: +32 (0) 2 898 1992
E: info.be@comgest.com

