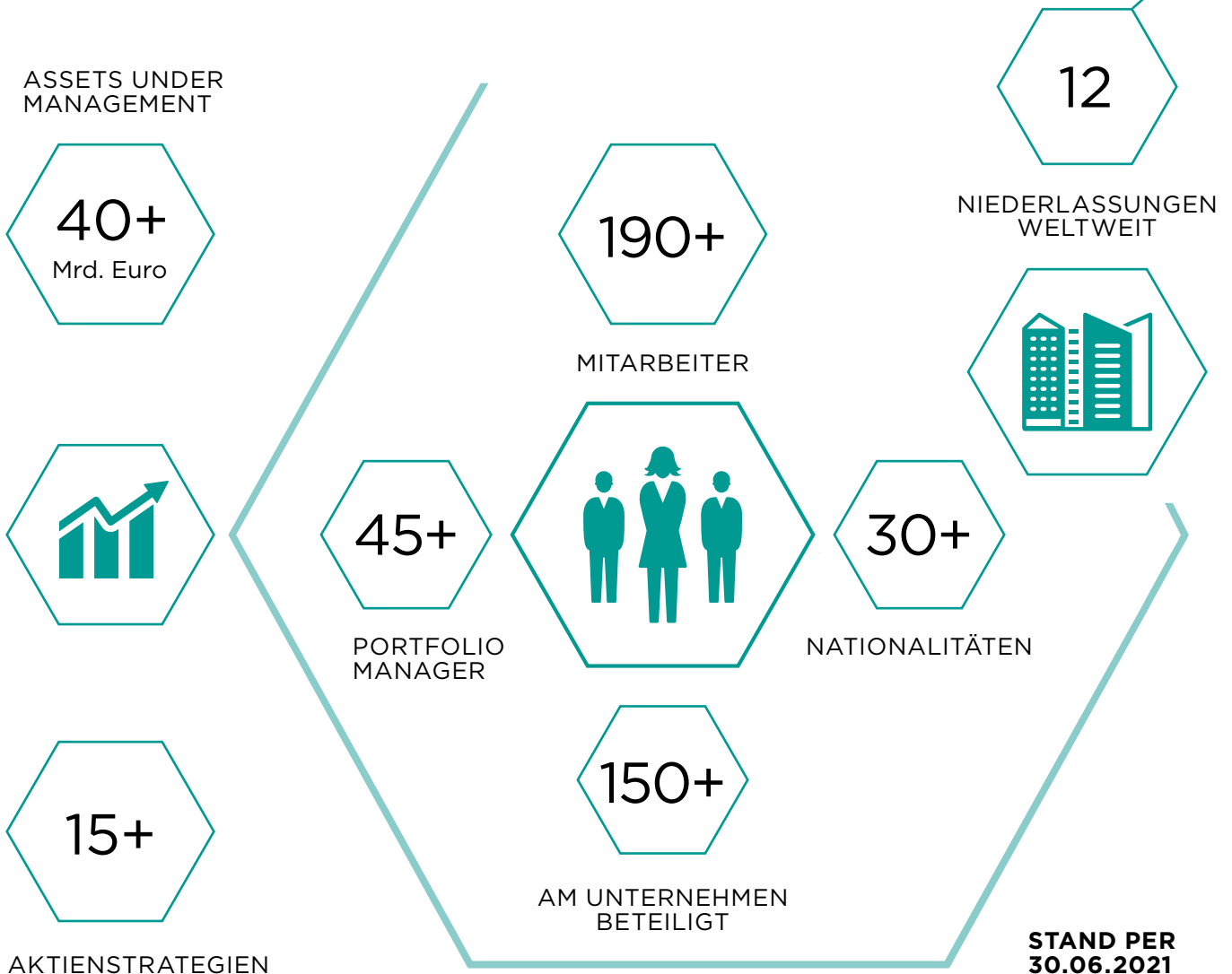


NACHHALTIG AUS PRINZIP

AUSGABE 2021

KEY FACTS

DATEN UND FAKTEN ZU COMGEST



Mehr Informationen

Signatory of:





- ① Paris
- ② Amsterdam
- ③ Boston
- ④ Brüssel
- ⑤ Dublin
- ⑥ Düsseldorf

- ⑦ Hongkong
- ⑧ London
- ⑨ Mailand
- ⑩ Singapur
- ⑪ Sydney
- ⑫ Tokio

Seit der Gründung im Jahr 1985 steht für Comgest langfristiges „Qualitätswachstum“ im Mittelpunkt der Anlagephilosophie. Daraus ergibt sich zwangsläufig eine Orientierung an den Prinzipien für verantwortliche Investitionen – denn wir sind überzeugt, dass sich Umwelt-, Sozial- und Corporate Governance-Aspekte maßgeblich auf den langfristigen Erfolg eines Unternehmens auswirken. Wir haben deshalb ESG-Fragen von Anfang an sowohl in unseren Research- als auch Anlageprozess integriert. Deshalb sind Investments in Comgest Fonds seit jeher auch eine Entscheidung für nachhaltiges Investieren.

UNTERNEHMEN	4
PROZESSE	6
PLUS-FONDS	12
OFFENLEGUNG	14



Arnaud Cosserrat
CEO/CIO Comgest Gruppe



VERANTWORTUNGSVOLLES INVESTIEREN INTEGRIERT, NICHT AUFGESETZT



Seit über 30 Jahren setzen wir bei Comgest auf eine Partnerschaft, die auf gemeinsamen Werten beruht. Umwelt-, Sozial- und Governance-Faktoren (ESG) sind wesentliche Bestandteile dieser Werte. Wir sind davon überzeugt, dass sich ein verantwortungsvoller Umgang mit ESG-Themen auch positiv auf das langfristige Wachstum eines Unternehmens auswirkt. Aus diesen Gründen sind ESG-Kriterien in unsere Analyse und unseren Anlageprozess voll integriert und nicht nur aufgesetzt.



Mehr Informationen

30+

Jahre

**Nachhaltigkeit
als Grundprinzip**

10+

Jahre

**Mitgliedschaft
UNPRI**

6

Experten
für **ESG-Integration**

INTEGRIERT

- Nachhaltigkeit Teil der Unternehmens-DNA
- ESG-Faktoren wesentliche Bestandteile der Bewertung
- ESG-Themen im Anlagestil integriert

GANZHEITLICH

- Umfassende Integration von ESG-Faktoren über alle Produkte hinweg
- Vertrauen auf die „Kraft der Vielfalt“ – Mitarbeiter aus 30 Nationen
- Comgest Stiftung mit dem Ziel, die Lebensbedingungen der Bevölkerung weltweit zu verbessern

PARTNERSCHAFTLICH

- ESG-Analysten Teil des Portfoliomanagements
- Verständnis als Partner der Portfoliounternehmen
- Dialog für mehr Nachhaltigkeit



FOKUS AUF NACHHALTIGES WACHSTUM

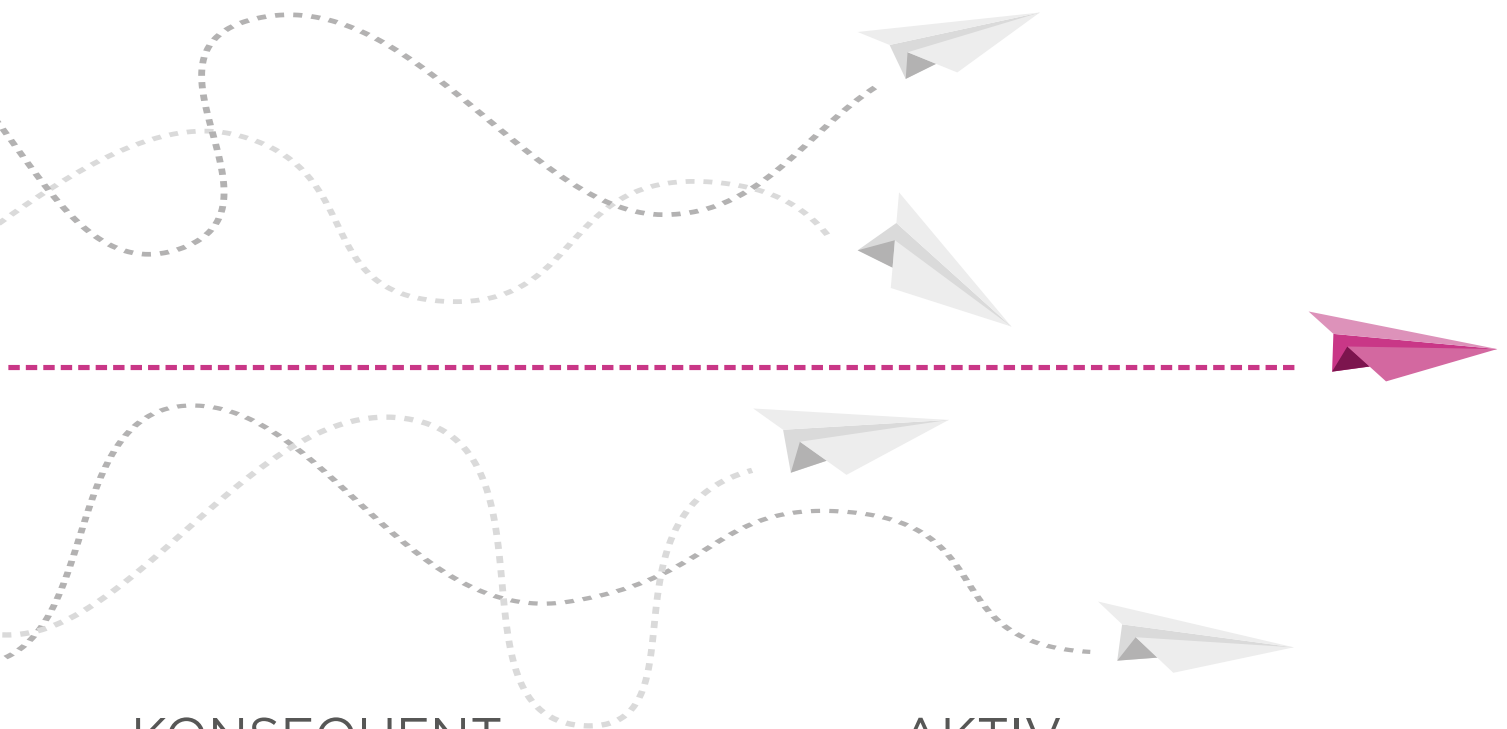


Wir haben eine Anlagephilosophie entwickelt, die auf nachhaltiges Qualitätswachstum und auf Unternehmen mit solider Geschäfts- und Finanzlage setzt. Bei unseren Aktivitäten legen wir einen langen Anlagehorizont zugrunde und messen auch den Folgen unternehmerischen Handelns für unseren Planeten große Bedeutung bei. Die Überwachung und Steuerung von Klimarisiken genießen deshalb in unserem Anlageprozess einen hohen Stellenwert. Dies sichert zudem gesellschaftliche Akzeptanz und nachhaltige Renditen.



FOKUSSIERT

Bei unserem ESG-Research konzentrieren wir uns auf die aus unserer Sicht wichtigsten, sich wahrscheinlich auf ein Unternehmen auswirkenden ESG-Aspekte. So können wir zentrale Themen genau beobachten und die Ergebnisse in unseren Bewertungsprozess einfließen lassen.



KONSEQUENT

Der Comgest ESG-Integrationsansatz geht deutlich über den gängigen Best-in-Class-Ansatz hinaus. So investieren wir in bestimmte Branchen gar nicht, weil wir keine unseren Kriterien entsprechenden Qualitätsunternehmen finden. Überdies ist mit gewissen Aktivitäten weder ein positiver Nutzen für die Gesellschaft noch für die Umwelt verbunden. Wir bevorzugen deshalb einen Best-in-Universe-Ansatz basierend auf absoluter Qualität.

AKTIV

Als Bottom-up-Stock Picker sind persönliche Treffen mit den Unternehmen, in die wir investieren, wesentlicher Bestandteil unseres Research. Hierzu gehört für uns auch ein Dialog über ESG-Themen. Als aktiver Aktionär nehmen wir dabei auf verschiedene Weise Einfluss auf die Unternehmen, ob über unsere Stimmrechte, den konstruktiven Dialog oder indem wir aktiv auf ein Unternehmen einwirken.

FUNDAMENTALE ANALYSE



Wir stellen Fundamentaldaten in den Mittelpunkt unserer Analysen. Deshalb sind bei Comgest für das ESG-Research spezialisierte ESG-Analysten zuständig, die auch externe Informationsquellen außerhalb der Finanzbranche nutzen. Die Festlegung und Umsetzung der Strategie erfolgt partnerschaftlich durch den Chief Investment Officer (CIO), die Manager der Anlageteams, den ESG-Analysten und den Beauftragten für den ESG-Integrationsprozess.

Signatory of:



UNTERZEICHNER SEIT 2010



UNTERZEICHNER SEIT 2012



UNTERZEICHNER SEIT 2017

UNSERE ESG-RESEARCH



SABRINA ACHÀ SANZ
ESG-Beauftragte



PETRA DAROCZI
ESG-Analystin



YANN GÉRAIN
ESG-Analyst



SÉBASTIEN THÉVOUX-CHABUEL
ESG-Analyst/Portfoliomanager



ERIC VORAVONG
ESG-Analyst



XING XU
ESG-Analystin

UNSERE DATENPROVIDER

Wir arbeiten mit einigen der weltweit führenden Organisationen für nachhaltiges Investieren zusammen, darunter:

MSCI ESG Research:

allgemeine ESG-Informationen, Modellierung von Klimaszenarien, Analysen physischer Risiken

ISS ESG:

allgemeine ESG-Informationen

Sustainalytics:

allgemeine ESG-Informationen und Informationen zu kontroversen Waffen

Bloomberg:

ESG-Informationen und CO₂-Daten

Trucost:

CO₂- und Umweltdaten

RepRisk:

Meldungen über Kontroversen und Reputationsrisiken

BoardEx:

Spezialist für Governance-Themen



MITGLIED SEIT 2013



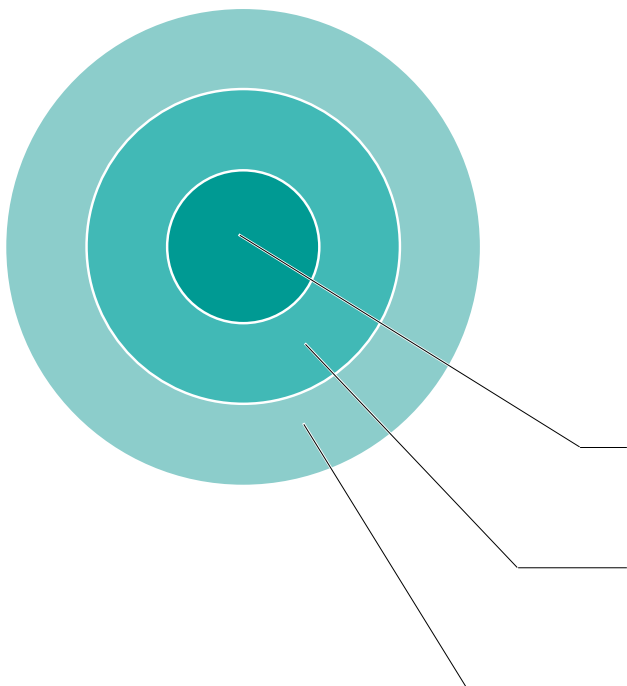
ICGN

International Corporate Governance Network

MITGLIED SEIT 2011

Dies sind nur einige unserer Verpflichtungen

GRUNDLEGENDE ESG-INTEGRATION IN ALLEN PORTFOLIOS



WIE WIR VORGEHEN

Wir sind der festen Überzeugung, dass jedes Unternehmen einen gesellschaftlichen Nutzen schaffen sollte, denn nur dann wird es langfristig erfolgreich sein. Auf dem soliden Fundament dieser Überzeugung hat Comgest eine Strategie für verantwortliches Investieren entwickelt und umgesetzt, die auf drei Säulen beruht, bei der die Integration von ESG-Faktoren in allen Phasen des Anlageprozesses im Zentrum steht:

INTEGRATION

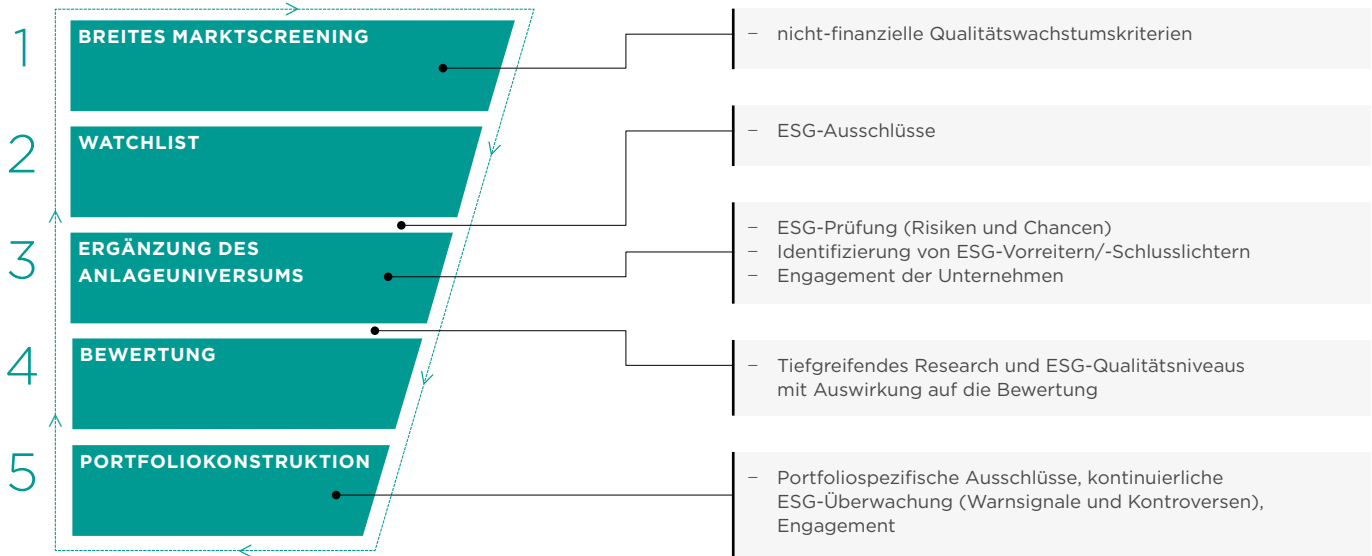
AKTIVES AKTIONÄRSTUM

FÖRDERUNG

WAS INTEGRATION FÜR UNS BEDEUTET





Der Ansatz der vollständigen Integration von ESG-Faktoren passt bestens zu unserem Ansatz des Stock Pickings von Qualitätsunternehmen. Über die Berücksichtigung von ESG-Kriterien können Finanzanalysten und Portfolio-

manager ihr Wissen über die bestehenden bzw. potenziellen Risiken, aber auch die Chancen eines Unternehmens erweitern. Die ESG-Faktoren fließen anschließend in das interne Comgest Bewertungsmodell ein:



Die Bewertung basiert auf einem vierstufigen Scoringssystem, das in einen Diskontierungszinsfuß einfließt. Gute Unternehmen werden belohnt und umgekehrt.

GRUPPENWEITE AUSSCHLUSSKRITERIEN

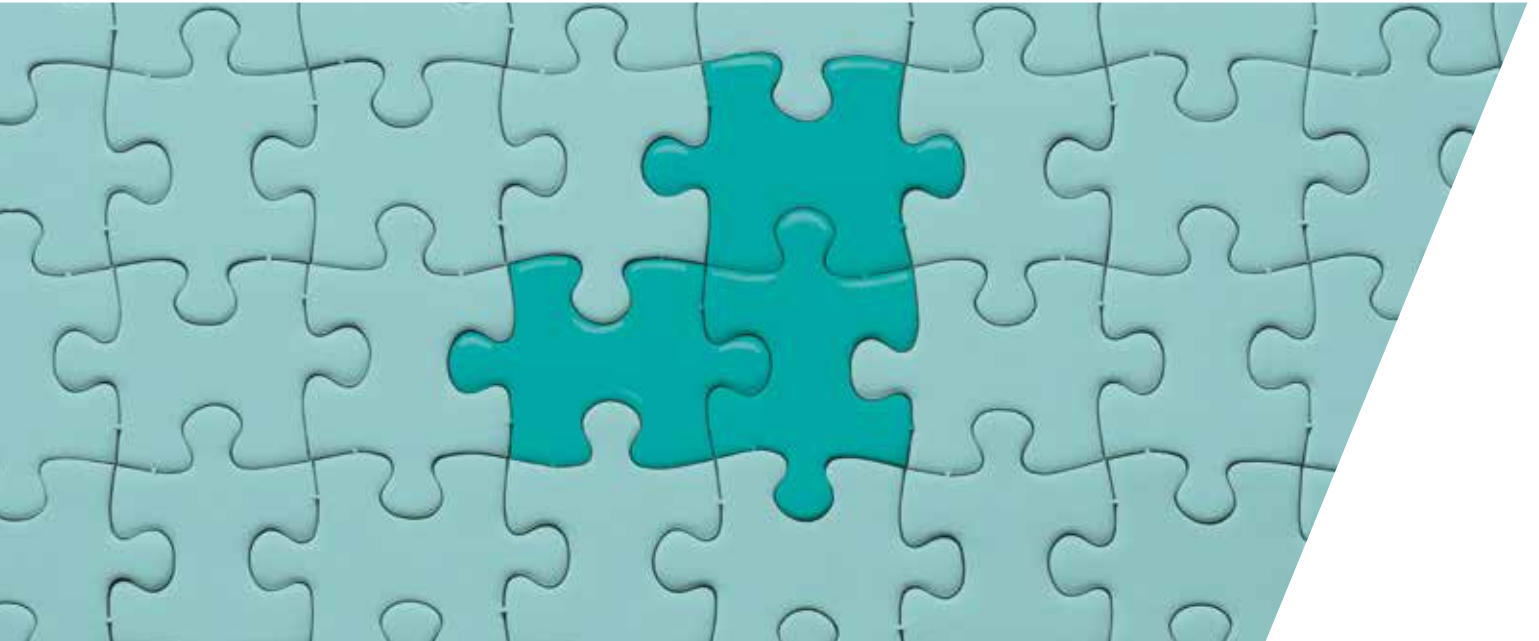
<p>WAFFEN </p> <p>Konventionelle Waffen — 10% - Produktion und/oder Vertrieb</p> <p>Kontroverse Waffen — 0% - Antipersonenminen - Streubomben - Biologische/chemische Waffen - Angereichertes Uran</p> <p>Atomwaffen — 3%</p>	<p>TABAK </p> <p>— Produktion und/oder Vertrieb — 5%</p>
<p>KOHLEAUSSTIEG </p> <p>Expositionsschwelle 2020 (mit linearer Reduktionsprogression)</p> <p>— Energieerzeuger mit einem Kohleanteil am Energiemix größer als — 30%</p> <p>— Kohlebergwerke — Neue Kohlekraftwerksprojekte — Stromerzeuger ohne Kohleausstiegsplan — 0%</p>	<p>UN GLOBAL COMPACT* </p> <p>— Schwere Verstöße („Fail“-Status in MSCI) ohne Aussicht auf Verbesserung</p> <p>FALLWEISE</p> <p>— Comgest kann auf Wunsch kundenspezifische Ausschlüsse vornehmen.</p> <p>VORGABEN NACHHALTIGKEITS-LABEL*</p> <p>— LUXFLAG ESG Label</p>



Eine Ausschlussliste wird vierteljährlich aktualisiert und diese Wertpapiere werden in unseren Systemen gesperrt.

*Mehr Informationen siehe „Wichtige Hinweise“ auf Seite 19

EIN PLUS AN NACHHALTIGKEIT



Comgest verfolgt einen auf Qualitätswachstum fokussierten Anlagestil, der ESG-Faktoren grundsätzlich in allen Produkten integriert, so dass diese bereits einen niedrigen ökologischen und CO₂-Fußabdruck aufweisen. Der Ruf unserer Anleger nach Portfolios mit formalen ethischen Ausschlusskriterien und Standards wird jedoch lauter, etwa nach einem Null-Toleranz-Ansatz bei der Gewinnung und Lagerung fossiler Brennstoffe und der darauf basierenden Energieerzeugung. Daher hat Comgest mit der Plus-Fonds-Palette eigenständige Publikumsfonds für Anleger mit besonders strengen ESG-Kriterien aufgelegt.



Mehr Informationen

DIE COMGEST PLUS FONDS

COMGEST GROWTH EUROPE PLUS
COMGEST GROWTH EMERGING MARKETS PLUS
COMGEST GROWTH WORLD PLUS



Die Plus-Fonds unserer Basis-Strategien gründen auf den Portfolios der zugrundeliegenden Flaggschiff-Fonds. Sie legen aber noch drastischere formale Ausschlusskriterien zugrunde und verfügen über führende europäische ESG/SRI-Labels. Darunter das deutsche FNG-Siegel, das belgische Febelfin-Label „Towards Sustainability“ und das luxemburgische Label

LUXFLAG. Die Fonds werden so auch den meisten sehr strengen Anlagerichtlinien von ganz besonders auf Nachhaltigkeit fokussierten Investoren gerecht. Bisher wurden solche individuellen Anforderungen ausschließlich über separate Mandate erfüllt. Wir bieten unseren Anlegern diese Option über das Angebot der Plus-Fonds hinaus auf Wunsch weiterhin an.

ZUSÄTZLICHE SPEZIELLE AUSSCHLUSSKRITERIEN



FOSSILE BRENNSTOFFE Umsatzschwelle

Förderung und Reserven

- Kohle
- Konventionelle und nicht konventionelle Öl- und Gasvorkommen

0%

Stromerzeugung

- Auf Basis von Kohle
- Auf Basis von Öl und Gas

0%



KERNENERGIE Umsatzschwelle

- Stromerzeugung
- Urangewinnung

5%



UN GLOBAL COMPACT *

- Schwere Verstöße („Fail“-Status in MSCI)



WAFFEN Umsatzschwelle

Konventionelle Waffen

- Produktion und/oder Vertrieb

5%

Kontroverse Waffen

- Antipersonenminen
- Streubomben
- Biologische/chemische Waffen
- Angereichertes Uran
- Atomwaffen

0%

VORGABEN NACHHALTIGKEITS-LABEL *

- FNG-Siegel
- TOWARDS SUSTAINABILITY Label
- LUXFLAG ESG Label



* Mehr Informationen siehe „Wichtige Hinweise“ auf Seite 19

HINWEISE ZUR OFFENLEGUNG VON NACHHALTIGKEITSKRITERIEN

Über 90 Prozent unserer gemanagten Publikumsfondsbestände sind aktuell als nachhaltig (gemäß SFDR Art. 8 / BVI „E“) klassifiziert, da diese das Ziel verfolgen, langfristig in qualitativ hochwertige Wachstumsunternehmen zu investieren. Die für die Fonds ausgewählten Unternehmen weisen in der Regel starke ökologische und soziale Merkmale auf oder verbessern vorhandene Defizite in diesen Bereichen.

Dafür bezieht unser Investmentteam im Rahmen seines allgemeinen Ansatzes, qualitativ hochwertige Unternehmenstitel mit einem langfristigen Anlagehorizont auszuwählen, insbesondere ökologische, soziale und Governance-Faktoren („ESG“) in den jeweiligen Anlageauswahlprozess ein.

Die Integration von ESG-Kriterien ermöglicht es uns, unsere Kenntnisse über die Unternehmen, in die investiert wird, in Bezug auf Risiken, aber auch in Bezug auf Chancen zu erweitern, die für das Geschäft von wesentlicher Bedeutung sein können oder werden. Um die Auswahl von Unternehmen mit positiven ESG-Merkmalen zu erleichtern, wird zudem ein ESG-Screening angewandt, um die Unternehmen mit den schlechtesten ESG-Ratings zu ermitteln.

Darüber hinaus verfügen die Fonds über die folgenden Ausschlussbestimmungen, um Anlagen in Unternehmen zu vermeiden, die:

- i. Aktivitäten in Verbindung mit Antipersonenminen, Streubomben, biologischen/chemischen Waffen, abgereichertem Uran oder Atomwaffen (> 3 % des Umsatzes) nachgehen,
- ii. an der Herstellung und/oder dem Vertrieb konventioneller Waffen beteiligt sind (> 10% des Umsatzes),
- iii. an der direkten Herstellung und/oder dem Vertrieb von Tabak beteiligt sind (> 5% des Umsatzes),
- iv. an schwerwiegenden Verstößen gegen den UN Global Compact ohne Verbesserungspotenziale beteiligt sind und
- v. Bergwerke zum Abbau von Kraftwerkskohle betreiben, an der Entwicklung neuer Kohlekraftwerksprojekte beteiligt sind sowie Energieerzeuger mit einem Energiemix, der Kohle enthält und im Hinblick auf Umsatz, Produktions- und installierter Kapazität festgelegte Grenzwerte überschreitet (30% im Jahr 2020, Rückgang auf 0% bis zum Jahr 2040) bzw. die ihren Ausstieg aus der Kohle nicht geplant haben.

Stammdaten Comgest Fonds – Stand per 30. Juni 2021

Fondsname	WKN	ISIN	SRRI	ESG-Klassifizierung (SFDR)	ESG-Klassifizierung (BVI)	Max. Ausgabeaufschlag in %	Verwaltungshonorar in % p. a.	Erstanlage-summe
Magellan C	577954	FR0000292278	6	Artikel 8	E	3,25	1,75	-
Magellan I	A1J0DS	FR0011238344	6	Artikel 8	E	-	1,25	1,5 Mio. EUR
Magellan Z	A2H7L1	FR0013290863	6	Artikel 8	E	3,25	1,30	-
Comgest Growth America USD Acc	631024	IE0004791160	6	Artikel 8	E	4,00	1,50	50 USD
Comgest Growth America EUR R Acc	A1JSK1	IE00B6X2JP23	6	Artikel 8	E	2,00	2,00	10 EUR
Comgest Growth America USD I Acc	A1JSK0	IE00B44DJL65	6	Artikel 8	E	-	0,75	750.000 USD
Comgest Growth America EUR I H Acc	A2ACPK	IE00BZ0RSM31	6	Artikel 8	E	-	0,75	750.000 EUR
Comgest Growth America EUR Z Acc	A2JA06	IE00BDZQR791	6	Artikel 8	E	5,00	0,80	10 EUR
Comgest Growth Asia USD Acc	A12GPB	IE00BQ3D6V05	6	Artikel 8	E	4,00	1,50	50 USD
Comgest Growth Asia EUR Acc	A2N83S	IE00BGK1Q390	6	Artikel 8	E	4,00	1,50	50 EUR
Comgest Growth Asia EUR I Acc	A12GPC	IE00BQ1YBK98	6	Artikel 8	E	-	1,00	750.000 EUR
Comgest Growth Asia EUR I Dis	A2JA07	IE00BDZQQZ04	6	Artikel 8	E	-	1,00	750.000 EUR
Comgest Growth Asia EUR Z Acc	A2JA08	IE00BDZQR023	6	Artikel 8	E	5,00	1,05	10 EUR
Comgest Growth Asia ex Japan EUR I Acc	A2ADL9	IE00BZ0RSH87	6	Artikel 8	E	-	1,00	750.000 EUR
Comgest Growth Asia ex Japan USD I Acc	A2ADL8	IE00BYNQM844	6	Artikel 8	E	-	1,00	750.000 USD
Comgest Growth Asia Pac ex Japan USD Acc	A0KEBK	IE00B16C1G93	6	Artikel 8	E	4,00	1,50	50 USD
Comgest Growth Asia Pac ex Japan USD Dis	A0KEBL	IE00B16C1H01	6	Artikel 8	E	4,00	1,50	50 USD
Comgest Growth Asia Pac ex Japan EUR Dis	A2ACPJ	IE00BZ0RSJ02	6	Artikel 8	E	4,00	1,50	50 EUR
Comgest Growth Asia Pac ex Japan EUR H Acc	A2N83U	IE00BF29DX31	6	Artikel 8	E	4,00	1,50	50 EUR
Comgest Growth Asia Pac ex Japan EUR R Acc	A2ACPH	IE00BZ0RSL24	6	Artikel 8	E	2,00	2,00	10 EUR
Comgest Growth Asia Pac ex Japan USD I Acc	A1JSK2	IE00B5MQDC34	6	Artikel 8	E	-	1,00	750.000 USD
Comgest Growth Asia Pac ex Japan EUR I Acc	A12GPE	IE00BRTM4L49	6	Artikel 8	E	-	1,00	750.000 EUR
Comgest Growth Asia Pac ex Japan EUR Z Acc	A2AQAT	IE00BYLPS96	6	Artikel 8	E	5,00	1,05	10 EUR
Comgest Growth China EUR Acc	756455	IE0030351732	6	Artikel 6	B	4,00	1,50	50 EUR
Comgest Growth China USD Acc	A0KEBJ	IE00B17MYK36	6	Artikel 6	B	4,00	1,50	50 USD
Comgest Growth China EUR I Acc	A2AQAS	IE00BDB4ZZ12	6	Artikel 6	B	-	1,25	750.000 EUR
Comgest Growth China EUR SI Acc	A1W563	IE00BD5HXG36	6	Artikel 6	B	-	1,00	10 Mio. EUR
Comgest Growth China USD I Acc	A1J1JB	IE00B7T7B523	6	Artikel 6	B	-	1,25	750.000 USD
Comgest Growth China EUR Z Acc	A2DUQ7	IE00BZ0X9W87	6	Artikel 6	B	5,00	1,30	10 EUR
Comgest Growth EAFE plus USD I Acc	A1JVNL	IE00B6T31531	6	Artikel 6	B	-	0,85	750.000 USD
Comgest Growth EAFE plus EUR Z Acc	A2JA09	IE00BDZQR809	6	Artikel 6	B	5,00	0,90	10 EUR
Comgest Growth Emerging Markets EUR Dis	A0M1ZM	IE00B240WN62	6	Artikel 8	E	4,00	1,50	50 EUR
Comgest Growth Emerging Markets EUR Fixed Dis	A2PL99	IE00BGPZCJ40	6	Artikel 8	E	4,00	1,50	50 EUR
Comgest Growth Emerging Markets USD Dis	A0JJ5C	IE00B11XZH66	6	Artikel 8	E	4,00	1,50	50 USD
Comgest Growth Emerging Markets USD Acc	A0BK3L	IE0033535182	6	Artikel 8	E	4,00	1,50	50 USD
Comgest Growth Emerging Markets EUR R Acc	A1JSK6	IE00B65D2871	6	Artikel 8	E	2,00	2,00	10 EUR
Comgest Growth Emerging Markets EUR I Acc	A1JSK4	IE00B4VRFK23	6	Artikel 8	E	-	1,00	750.000 EUR
Comgest Growth Emerging Markets EUR I Dis	A12GPF	IE00BQ1YBQ50	6	Artikel 8	E	-	1,00	750.000 EUR
Comgest Growth Emerging Markets EUR I Fixed Dis	A2PXNS	IE00BK5X4451	6	Artikel 8	E	-	1,00	750.000 EUR
Comgest Growth Emerging Markets USD I Acc	A1JSK5	IE00B52QB85	6	Artikel 8	E	-	1,00	750.000 USD
Comgest Growth Emerging Markets EUR Z Acc	A1W560	IE00BD5HXC97	6	Artikel 8	E	5,00	1,05	10 EUR
Comgest Growth Emerging Markets EUR Z Dis	A2JA1A	IE00BDZQR247	6	Artikel 8	E	5,00	1,05	10 EUR
Comgest Growth Emerging Markets USD Z Acc	A2JA1C	IE00BDZQR353	6	Artikel 8	E	5,00	1,05	10 USD
Comgest Growth Emerging Markets USD Z Dis	A2JA1D	IE00BDZQR460	6	Artikel 8	E	5,00	1,05	10 USD
Comgest Growth Emerging Markets ex China USD I Acc	A2N83W	IE00BF29DW24	6	Artikel 6	B	-	1,00	750.000 USD
Comgest Growth Emerging Markets Plus EUR Acc	A2PXNB	IE00BK5X3N72	6	Artikel 8	E	4,00	1,50	50 EUR
Comgest Growth Emerging Markets Plus EUR I Acc	A2PXM8	IE00BK5X3K42	6	Artikel 8	E	-	1,00	750.000 EUR
Comgest Growth Emerging Markets Plus USD I Acc	A2PXNE	IE00BK5X3R11	6	Artikel 8	E	-	1,00	750.000 USD
Comgest Growth Emerging Markets Plus EUR Z Acc	A2PXNC	IE00BK5X3P96	6	Artikel 8	E	5,00	1,05	10 EUR
Comgest Growth Europe EUR Acc	631025	IE0004766675	6	Artikel 8	E	4,00	1,50	50 EUR
Comgest Growth Europe EUR Dis	A0JC8V	IE00B0XJXQ01	6	Artikel 8	E	4,00	1,50	50 EUR
Comgest Growth Europe EUR Fixed Dis	A2PMAA	IE00BGPZCK54	6	Artikel 8	E	4,00	1,50	50 EUR
Comgest Growth Europe EUR R Acc	A1JSK8	IE00B6X8T619	6	Artikel 8	E	2,00	2,00	10 EUR
Comgest Growth Europe EUR I Acc	A1JSK7	IE00B5WN3467	6	Artikel 8	E	-	1,00	750.000 EUR

Stammdaten Comgest Fonds – Stand per 30. Juni 2021

Fondsname	WKN	ISIN	SRRI	ESG-Klassifizierung (SFDR)	ESG-Klassifizierung (BVI)	Max. Ausgabeaufschlag in %	Verwaltungshonorar in % p. a.	Erstanlage-summe
Comgest Growth Europe EUR I Dis	A12GPG	IE00BQ1YBL06	6	Artikel 8	E	-	1,00	750.000 EUR
Comgest Growth Europe EUR I Fixed Dis	A2PMAB	IE00BGPZCL61	6	Artikel 8	E	-	1,00	750.000 EUR
Comgest Growth Europe USD I Acc	A1XEUA	IE00BJM21027	6	Artikel 8	E	-	1,00	750.000 USD
Comgest Growth Europe USD I H Acc	A2QAQ2	IE00BYLDPD44	6	Artikel 8	E	-	1,00	750.000 USD
Comgest Growth Europe EUR Z Acc	A1W561	IE00BD5HXD05	6	Artikel 8	E	5,00	1,05	10 EUR
Comgest Growth Europe EUR Z Dis	A2JA1F	IE00BDZQR577	6	Artikel 8	E	5,00	1,05	10 EUR
Comgest Growth Europe ex UK EUR SI acc	A2JGN6	IE00BDZVY391	6	Artikel 8	E	-	0,85	-
Comgest Growth Europe S EUR Acc	A1JJUY	IE00B4ZJ4634	6	Artikel 6	B	4,00	2,00	50 EUR
Comgest Growth Europe S USD Acc	A1JJUZ	IE00B3ZL9H82	6	Artikel 6	B	4,00	2,00	50 USD
Comgest Growth Europe S EUR Z Acc	A2QF1Y	IE00BMBWVP08	6	Artikel 6	B	5,00	1,05	10 EUR
Comgest Growth Europe Opportunities EUR Acc	A0YAJD	IE00B4ZJ4188	6	Artikel 8	E	4,00	1,50	50 EUR
Comgest Growth Europe Opportunities EUR Dis	A12GPH	IE00BQ1YBR67	6	Artikel 8	E	4,00	1,50	50 EUR
Comgest Growth Europe Opportunities EUR R Acc	A1W565	IE00BD5HXJ66	6	Artikel 8	E	2,00	2,00	10 EUR
Comgest Growth Europe Opportunities EUR I Acc	A1XD4H	IE00BHWQNN83	6	Artikel 8	E	-	1,00	750.000 EUR
Comgest Growth Europe Opportunities EUR Z Acc	A2DUQ8	IE00BZ0X9T58	6	Artikel 8	E	5,00	1,05	10 EUR
Comgest Growth Europe Opportunities USD I H Acc	A2PXN1	IE00BK5X4F63	6	Artikel 8	E	4,00	1,50	50 USD
Comgest Growth Europe Plus EUR Acc	A2PXNL	IE00BK5X3Y87	6	Artikel 8	E	4,00	1,50	50 EUR
Comgest Growth Europe Plus EUR I Acc	A2PXNH	IE00BK5X3V56	6	Artikel 8	E	-	1,00	750.000 EUR
Comgest Growth Europe Plus EUR Z Acc	A2PXNM	IE00BK5X3Z94	6	Artikel 8	E	5,00	1,05	10 EUR
Comgest Growth Europe Smaller Companies EUR Acc	631027	IE0004766014	6	Artikel 8	E	4,00	1,50	50 EUR
Comgest Growth Europe Smaller Companies EUR Dis	A2AQL	IE00BYLPLN42	6	Artikel 8	E	4,00	1,80	50 EUR
Comgest Growth Europe Smaller Companies EUR I Acc	A1XEUD	IE00BHWQNP08	6	Artikel 8	E	-	1,00	750.000 EUR
Comgest Growth Europe Smaller Companies EUR I Dis	A2PXN4	IE00BK5X4G70	6	Artikel 8	E	-	1,00	750.000 EUR
Comgest Growth Europe Smaller Companies EUR Z Acc	A2JA1N	IE00BDZQR684	6	Artikel 8	E	5,00	1,05	10 EUR
Comgest Growth GEM Promising Companies EUR Acc	A0MUWQ	IE00B1VC7227	6	Artikel 6	B	4,00	1,75	50 EUR
Comgest Growth GEM Promising Companies EUR Dis	A0MZZC	IE00B1VC7334	6	Artikel 6	B	4,00	1,75	50 EUR
Comgest Growth GEM Promising Companies EUR R Acc	A1J1JD	IE00B7M35V17	6	Artikel 6	B	2,00	2,50	10 EUR
Comgest Growth GEM Promising Companies USD I Acc	A1JSK9	IE00B62TFX49	6	Artikel 6	B	-	1,25	750.000 USD
Comgest Growth GEM Promising Companies EUR I Acc	A1W562	IE00BD5HXF29	6	Artikel 6	B	-	1,25	750.000 EUR
Comgest Growth GEM Promising Companies EUR Z Acc	A2DUQ6	IE00BZ0X9V70	6	Artikel 6	B	5,00	1,30	10 EUR
Comgest Growth India USD Acc	A0D9E5	IE00B03DF997	6	Artikel 6	B	4,00	1,75	50 USD
Comgest Growth India EUR R Acc	A1JSLC	IE00B56BR119	6	Artikel 6	B	2,00	2,50	10 EUR
Comgest Growth India EUR I Acc	A1W564	IE00BD5HXH43	6	Artikel 6	B	-	1,25	750.000 EUR
Comgest Growth India USD I Acc	A2DUQ9	IE00BZ0X9X94	6	Artikel 6	B	-	1,25	750.000 USD
Comgest Growth India EUR Z Acc	A2JA1H	IE00BDZQRC42	6	Artikel 6	B	5,00	1,30	10 EUR
Comgest Growth Japan JPY Acc	631026	IE0004767087	6	Artikel 8	E	4,00	1,50	5.000 JPY
Comgest Growth Japan EUR H Dis	A2QAQ9	IE00BYLPPY56	6	Artikel 8	E	4,00	1,70	50 EUR
Comgest Growth Japan EUR R Acc	A2AQB	IE00BD1DJ122	6	Artikel 8	E	2,00	1,70	10 EUR
Comgest Growth Japan EUR R H Acc	A2N834	IE00BGK1Q515	6	Artikel 8	E	2,00	1,70	10 EUR
Comgest Growth Japan EUR R Dis	A2ACPN	IE00BYNFH318	6	Artikel 8	E	2,00	1,70	10 EUR
Comgest Growth Japan USD R Acc	A2JGN7	IE00BDZVY409	6	Artikel 8	E	2,00	1,70	10 USD
Comgest Growth Japan USD R H Acc	A2N836	IE00BGK1Q622	6	Artikel 8	E	2,00	1,70	10 USD
Comgest Growth Japan JPY I Acc	A12GPJ	IE00BQ1YBP44	6	Artikel 8	E	-	0,85	75 Mio. JPY
Comgest Growth Japan JPY I Dis	A2PXN3	IE00BK5X4J02	6	Artikel 8	E	-	0,85	75 Mio. JPY
Comgest Growth Japan EUR I Acc	A2ACPM	IE00BZ0RSN48	6	Artikel 8	E	-	0,85	750.000 EUR
Comgest Growth Japan EUR I Dis	A2N833	IE00BGK1Q408	6	Artikel 8	E	-	0,85	750.000 EUR
Comgest Growth Japan USD I Acc	A2AQB	IE00BYT1GJ24	6	Artikel 8	E	-	0,85	750.000 USD
Comgest Growth Japan EUR I H Acc	A2AQB	IE00BYLPPW33	6	Artikel 8	E	-	0,85	750.000 EUR
Comgest Growth Japan USD I H Acc	A2AQB	IE00BYLPPZ63	6	Artikel 8	E	-	0,85	750.000 USD
Comgest Growth Japan EUR Z Acc	A2DURB	IE00BZ0X9Z19	6	Artikel 8	E	5,00	0,90	10 EUR
Comgest Growth Japan EUR Z H Acc	A2DURA	IE00BZ0X9Y02	6	Artikel 8	E	5,00	0,90	10 EUR

Stammdaten Comgest Fonds – Stand per 30. Juni 2021

Fondsname	WKN	ISIN	SRRI	ESG-Klassifizierung (SFDR)	ESG-Klassifizierung (BVI)	Max. Ausgabeaufschlag in %	Verwaltungshonorar in % p. a.	Erstanlage-summe
Comgest Growth Latin America EUR Acc	A0RPNF	IE00B4R6DW15	6	Artikel 6	B	4,00	1,75	50 EUR
Comgest Growth Latin America USD Acc	A0RPNH	IE00B4R2TH69	7	Artikel 6	B	4,00	1,75	50 USD
Comgest Growth Latin America EUR R Acc	A1JSLE	IE00B6XGXN01	6	Artikel 6	B	2,00	2,50	10 EUR
Comgest Growth Latin America EUR I Acc	A2AQBJ	IE00BYYLPL28	6	Artikel 6	B	-	1,25	750.000 EUR
Comgest Growth Latin America USD I Acc	A1JSLD	IE00B64CBB12	7	Artikel 6	B	-	1,25	750.000 USD
Comgest Growth Latin America EUR Z Acc	A2JA1M	IE00BDZQQR89	6	Artikel 6	B	5,00	1,30	10 EUR
Comgest Growth World USD Acc	A0BK3M	IE0033535075	5	Artikel 8	E	4,00	1,50	50 USD
Comgest Growth World EUR Dis	A2AQBN	IE00BYYLQ314	5	Artikel 8	E	4,00	1,80	50 EUR
Comgest Growth World EUR Fixed Dis	A2QE3Y	IE00BMBWVY98	5	Artikel 8	E	4,00	1,80	50 EUR
Comgest Growth World EUR R Acc	A1W566	IE00BD5HXK71	5	Artikel 8	E	2,00	2,00	10 EUR
Comgest Growth World EUR I Acc	A1XEUE	IE00BJ625P22	5	Artikel 8	E	-	0,85	750.000 EUR
Comgest Growth World EUR I Dis	A2QF16	IE00BMBWVZ06	5	Artikel 8	E	-	0,85	750.000 EUR
Comgest Growth World EUR I Fixed Dis	A2QF15	IE00BMBWV023	5	Artikel 8	E	-	0,85	750.000 EUR
Comgest Growth World USD I Acc	A2AQBR	IE00BYYLQ645	5	Artikel 8	E	-	0,85	750.000 USD
Comgest Growth World EUR Z Acc	A2AQBP	IE00BYYLQ421	5	Artikel 8	E	5,00	0,90	10 EUR
Comgest Growth World Plus USD Acc	A2QF18	IE00BMFM0L50	5	Artikel 8	E	4,00	1,50	50 USD
Comgest Growth World Plus EUR I Acc	A2QF2B	IE00BMFM0H15	5	Artikel 8	E	-	0,85	750.000 EUR
Comgest Growth World Plus USD I Acc	A2QF17	IE00BMFM0M67	5	Artikel 8	E	-	0,85	750.000 USD
Comgest Growth World Plus EUR Z Acc	A2QF2D	IE00BMFM0T37	5	Artikel 8	E	5,00	0,90	10 EUR
Comgest Growth Global Flex EUR R acc	A2DUQ4	IE00BZ0X9R35	4	Artikel 6	B	2,00	1,80	10 EUR
Comgest Growth Global Flex EUR I acc	A2DUQ3	IE00BZ0X9Q28	4	Artikel 6	B	-	0,90	750.000 EUR
Comgest Growth Global Flex EUR Z acc	A2JA1G	IE00BDZQRB35	4	Artikel 6	B	5,00	0,95	10 EUR
Comgest Growth World Developed Markets EUR I Acc	A2ADMB	IE00BZ0RSQ78	5	Artikel 6	B	-	0,85	750.000 EUR
Comgest Growth World Developed Markets USD I Acc	A2ADMA	IE00BYNFBH201	5	Artikel 6	B	-	0,85	750.000 USD
Comgest Growth World Developed Markets EUR Z Acc	A2JA1P	IE00BDZQRH96	5	Artikel 6	B	5,00	0,90	10 EUR
Comgest Monde C	939942	FR0000284689	5	Artikel 8	E	2,50	2,00	-
Comgest Monde I	A1JCW2	FR0011007251	5	Artikel 8	E	-	1,00	1,5 Mio. EUR
Comgest Monde Z	A2H7L2	FR0013290939	5	Artikel 8	E	2,50	1,05	-

DIE WICHTIGSTEN ANTEILSKLASSEN:

Dis: distribuierend, d.h. ausschüttend

Acc: akkumulierend, d.h. thesaurierend – Erträge werden wieder angelegt

Fixed Dis: fest ausschüttend, d.h. es wird 1% des Nettoinventarwerts (NAV) zu Beginn des Folgequartals als Ertrag ausgeschüttet

H: gehedgte Anteilsklasse, Währungen werden abgesichert

I: geeignet für institutionelle Kunden

R: geeignet für Privatkunden, institutionelle Anleger, Vertriebsgesellschaften, Zahlstellen, Makler oder sonstigen Finanzintermediären

Z: Clean-Share-Klasse, geeignet z.B. für den Einsatz in Vermögensverwaltungen

keine Zusätze: klassische Anteilsklasse, geeignet für Privatkunden

Die in diesem Dokument enthaltenen Informationen sind zu dem oben angegebenen Datum gültig und können sich ändern. Bevor Anleger eine Anlageentscheidung treffen, sollten sie die aktuellen Verkaufsunterlagen (z. B. Prospekt und wesentliche Anlegerinformationen („KIID“) für OGAW-Fonds) lesen, die auf unserer Website unter www.comgest.com verfügbar ist. Eine detailliertere Beschreibung der Risikofaktoren, die für die Fonds gelten, finden Sie im aktuellen Verkaufsprospekt.

Alle Angaben ohne Gewähr.

ANSPRECHPARTNER

FÜR KUNDEN IN DEUTSCHLAND UND ÖSTERREICH



Thorben Pollitaras

Thorben Pollitaras, MBA
Geschäftsführer
Telefon: +49 211 44 03 87-22
tpollitaras@comgest.com



Andreas Franz

Andreas Franz
Investor Relations Manager Deutschland
Telefon: +49 211 44 03 87-21
af Franz@comgest.com



Maximilian Neupert

Maximilian Neupert
Investor Relations Manager Deutschland
Telefon: +49 211 44 03 87-26
mneupert@comgest.com



Dieter Wimmer

Dieter Wimmer
Leiter Sales Österreich
Telefon: +49 211 44 03 87-29
dwimmer@comgest.com



Silke Masuda

Silke Masuda
Teamleader Marketing & Investor Services
Telefon: +49 211 44 03 87-12
smasuda@comgest.com



Christoph Rütting

Christoph Rütting
Marketing & Investor Services
Telefon: +49 211 44 03 87-14
cruetting@comgest.com

IMPRESSUM

WICHTIGE HINWEISE

Stand 30.06.2021

Die Anlage in Investmentfonds ist mit Risiken verbunden und es besteht keine Garantie dafür, dass die in diesem Dokument beschriebene Anlagestrategie stets zum Erfolg führt. Durch Veränderungen an den Kapitalmärkten kann der Anteilswert unter den ursprünglich investierten Betrag fallen. Anlagen in Fremdwährung können Währungsschwankungen unterliegen, die die Rendite positiv wie negativ beeinflussen können. Investitionen in Schwellenländer sind mit besonderen Risiken verbunden (z.B. politische Unsicherheiten, anfälligeren Volkswirtschaften, schwächere Währungen).

Anlegern wird empfohlen, vor der Anlageentscheidung die wesentlichen Anlegerinformationen („KIID“) und den Verkaufsprospekt des betreffenden Fonds zu lesen, die weitere Informationen zu den Risiken einer Anlage enthalten. Diese Dokumente können in elektronischer Form auf der Webseite www.comgest.de abgerufen werden und sind außerdem kostenlos als Druckstücke bei den Informationsstellen der Fonds in Deutschland (Marcard, Stein & Co AG, Ballindamm 36, D-20095 Hamburg) und Österreich (Erste Bank der österreichischen Sparkassen AG, Am Belvedere 1, 1100 Wien) verfügbar.

Die in diesem Dokument aufgeführten Ratings und Auszeichnungen können sich jederzeit ändern und stellen keine Kaufempfehlung dar.

Die Vermögensverwaltungsgesellschaften der Comgest Gruppe umfassen: Comgest S.A., beaufsichtigt von der Autorité des Marchés Financiers (AMF); Comgest Far East Limited, beaufsichtigt von der Hong Kong Securities and Futures Commission; Comgest Asset Management International Limited, beaufsichtigt von der Central Bank of Ireland und der U.S. Securities and Exchange Commission; Comgest Asset Management Japan Ltd., beaufsichtigt von der Financial Service Agency of Japan (eingetragen beim Local Finance Bureau Kanto (No. Kinsho 1696)); Comgest Singapore Pte. Ltd., eine lizenzierte Fondsverwaltungsgesellschaft und befreite Finanzberaterin (für institutionelle und zugelassene Investoren), die der Aufsicht der Monetary Authority of Singapore (MAS) untersteht; und Comgest US L.L.C, beaufsichtigt von der U.S. Securities and Exchange Commission.

UN GLOBAL COMPACT: Auch wenn Comgest kein Unterzeichner des UN Global Compact ist, nutzt Comgest diesen, um das verantwortungsvolle Verhalten von Unternehmen und mögliche Menschenrechtsverletzungen zu identifizieren und zu bewerten. Comgest setzt diese allgemeinen Ausschlüsse in seinen verwalteten Portfolios um, es sei denn, die Kunden verlangen etwas anderes oder die Umsetzung ist durch geltende Gesetze verboten. Weitere Informationen zur Umsetzung unserer Ausschlussrichtlinien finden Sie in unserer Richtlinie für verantwortungsbewusstes Investment, die auf unserer Website verfügbar ist.

VORGABEN NACHHALTIGKEITS-LABEL: Das **TOWARDS SUSTAINABILITY Label** wurde von Febelfin (Belgischer Verband des Finanzsektors) geschaffen. Weitere Informationen zur Towards Sustainability-Initiative finden Sie unter www.towardsustainability.be als Quelle. Weitere Informationen über das **FNG-Siegel** finden Sie unter www.fng-siegel.org. Anleger dürfen sich in Bezug auf den Anlegerschutz nicht auf das **LUXFLAG-Label** verlassen, und LUXFLAG kann keine Haftung in Bezug auf die finanzielle Performance oder den Ausfall des gelabelten Fonds übernehmen. Weitere Informationen über die Funktionsweise unserer Ausschlussrichtlinien finden Sie in unserer Richtlinie für verantwortungsbewusstes Investment, die auf unserer Website verfügbar ist.

BILDNACHWEISE: TITEL UND SEITE 4: gettyimages.de/ © 3rn3stino ■ **SEITE 3:** © Comgest ■ **SEITE 5:** gettyimages.de/ © fotostorm ■ **SEITE 6:** istockphoto.com/ © Jag_cz ■ **SEITE 7:** stock.adobe.com/ © Backwoodsdesign; istockphoto.com/ © Tuncay GÜNDOĞDU ■ **SEITE 8:** gettyimages.de/ © Travelif ■ **SEITE 9:** © Comgest ■ **SEITE 10:** stock.adobe.com/ © carloscastilla ■ **SEITE 12:** gettyimages.de/ © Angelica Realce

COMGEST DEUTSCHLAND GMBH

Sky Office
Kennedydamm 24
40476 Düsseldorf
Tel.: (+49) 211 44 03 87 0
info.de@comgest.com

GESTALTUNG UND REDAKTION

NewMark Finanzkommunikation GmbH,
Frankfurt am Main

UNSERE BROSCHÜREN:

UNTERNEHMENSBROSCHÜRE

► **NACHHALTIGKEIT (ESG)**

FONDSREPORT

AKTIENSTRATEGIEN MIT FESTER AUSSCHÜTTUNG

AKTIENSTRATEGIEN EUROPA

AKTIENSTRATEGIEN SCHWELLENLÄNDER

AKTIENSTRATEGIEN GLOBAL



Dieses Druckerzeugnis ist mit dem Blauen Engel ausgezeichnet.

www.blauer-engel.de/uz195

- ressourcenschonend und umweltfreundlich hergestellt
- emissionsarm gedruckt
- überwiegend aus Altpapier



RECYCLED
Papier aus Recyclingmaterial
Paper made from recycled material
FSC® C003425

COMGEST DEUTSCHLAND GMBH

Sky Office

Kennedydamm 24

40476 Düsseldorf

Deutschland

Tel.: (+49) 211 44 03 87 0

info.de@comgest.com