

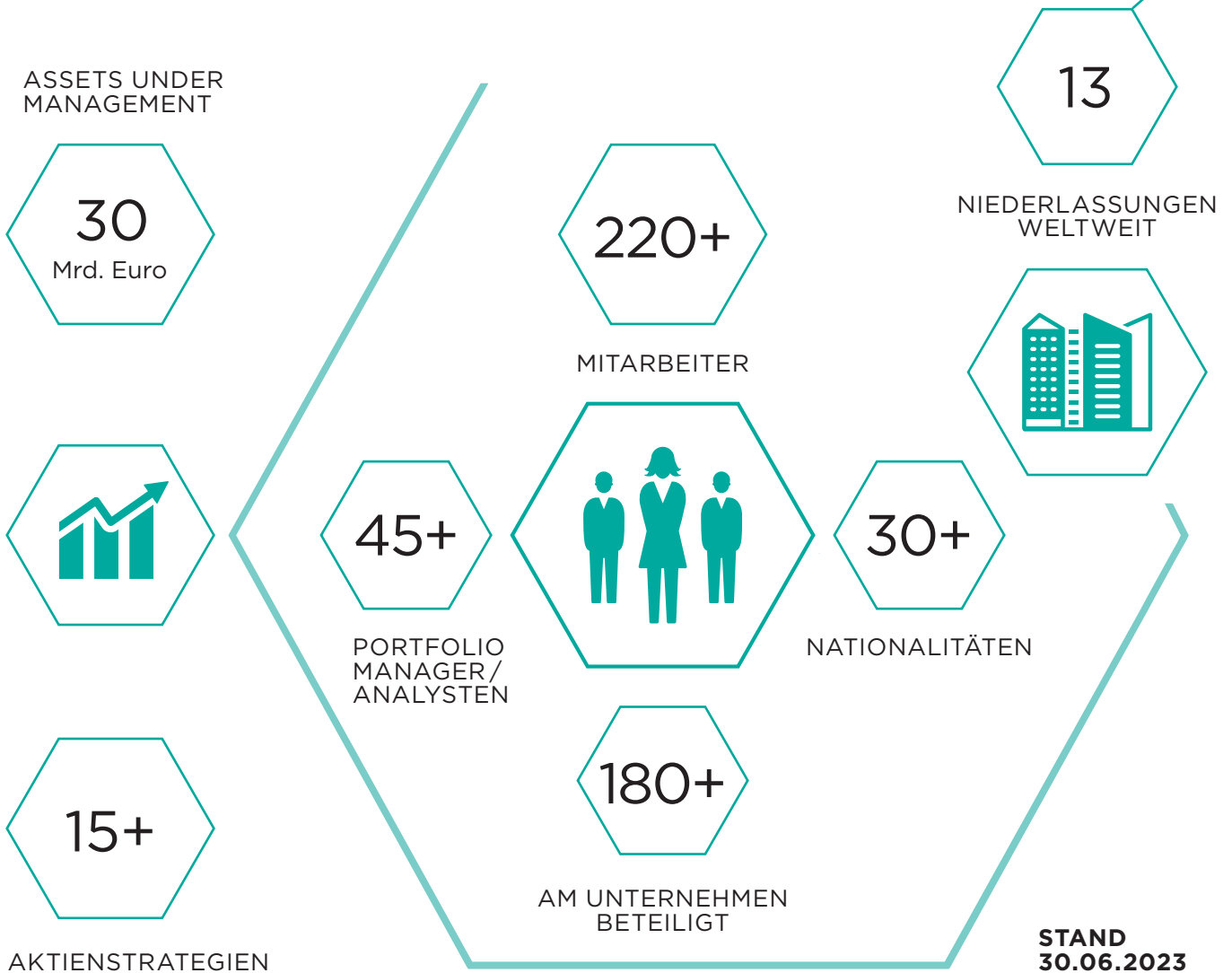


INVESTIEREN IN EUROPÄISCHES QUALITÄTSWACHSTUM

AUSGABE 2023

KEY FACTS

DATEN UND FAKTEN ZU COMGEST



Mehr Informationen

Signatory of:





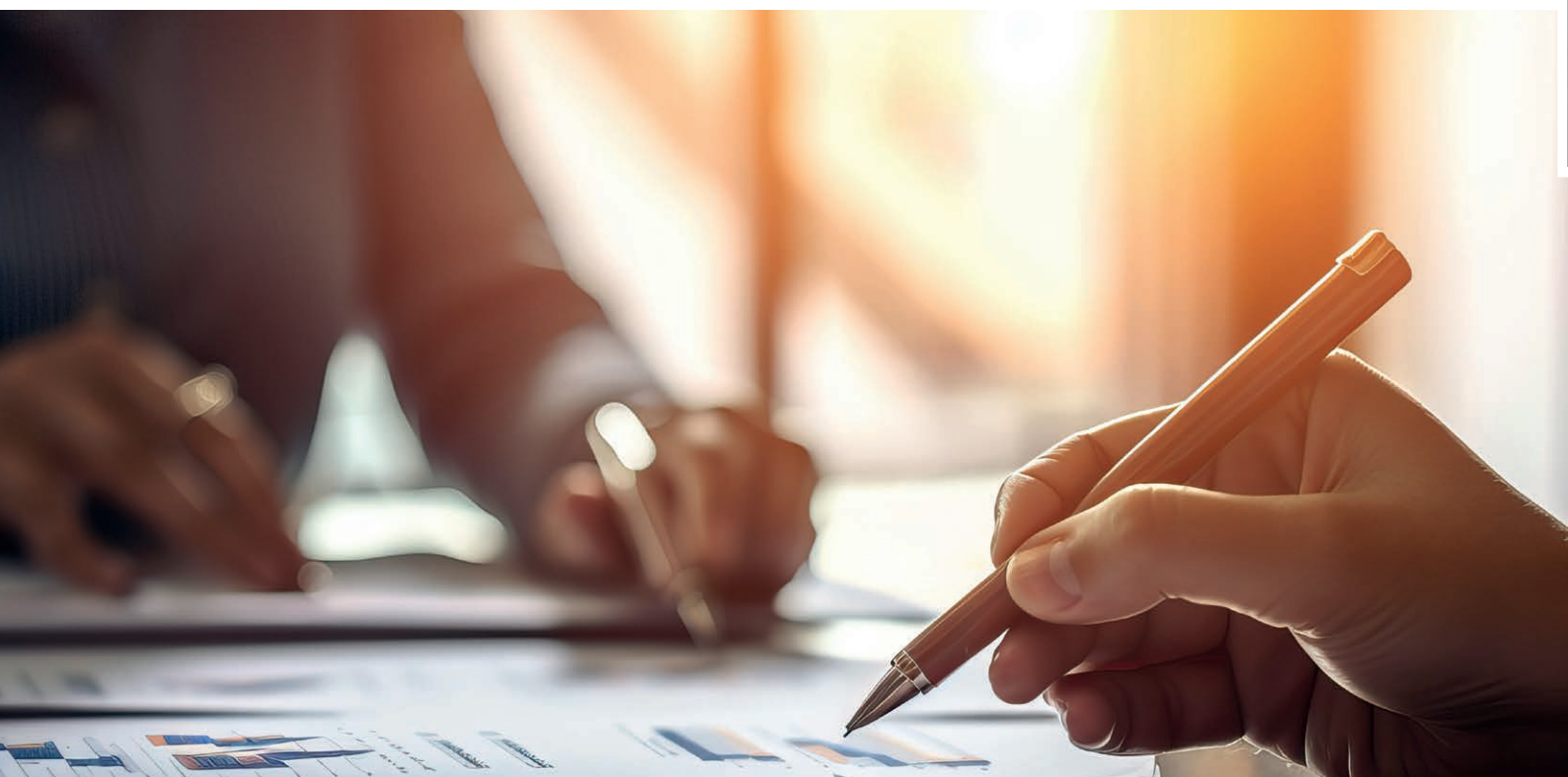
Comgest ist seit der Gründung 1985 auf das Management von Aktienportfolios spezialisiert. Wir sind überzeugt, dass Qualitätswachstum dabei ein entscheidender Faktor ist. Deshalb fokussieren wir uns darauf, die in puncto nachhaltiges Wachstum besten Unternehmen zu identifizieren – unabhängig von Indizes und Benchmarks. Und gerade unter europäischen Unternehmen finden sich nach wie vor viele starke, global agierende Firmen, die auch für die Zukunft ein solches Wachstum versprechen.

UNTERNEHMEN	4
STRATEGIEN	6
EUROPA LARGE CAPS	8
WEITERE STRATEGIEN	10

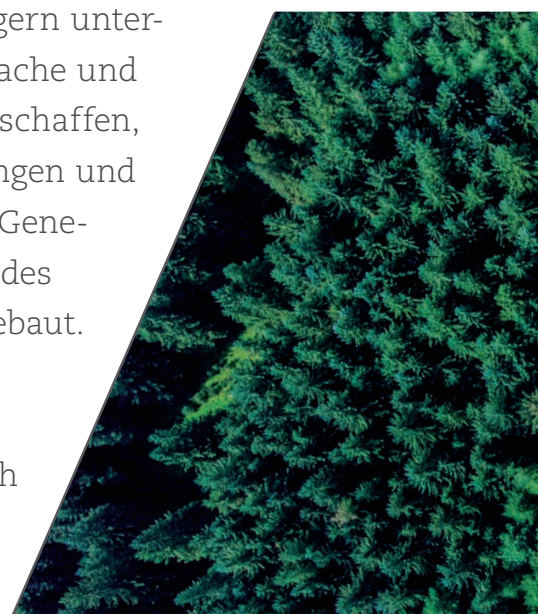


Thorben Pollitaras, MBA
Geschäftsführer
Comgest
Deutschland GmbH

AKTIENINVESTITIONEN IM LANGFRISTIGEN KUNDENINTERESSE



Was Comgest von anderen Asset Managern unterscheidet? Unsere Gründer wollten eine flache und unternehmerische Organisationsstruktur schaffen, die jeden einzelnen ermutigt, sich einzubringen und frei an Diskussionen zu beteiligen. So haben Generationen von Mitarbeitern aus allen Bereichen des Unternehmens Comgest partnerschaftlich aufgebaut. Dabei hatten sie weit mehr als finanzielle Ergebnisse im Blick: Aktieninvestments im langfristigen Interesse der Kunden. Diese Verpflichtung prägt nach wie vor unsere Entscheidungen und ist die Basis unseres Handelns.



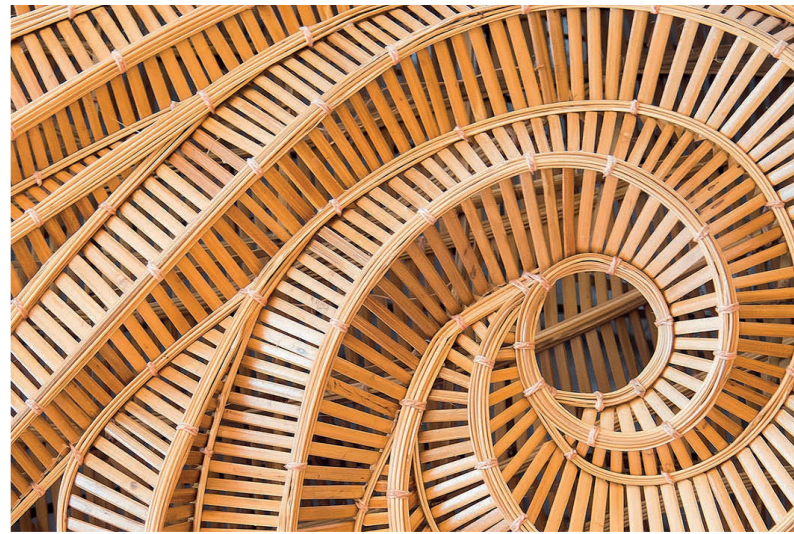


PARTNERSCHAFT

Wir sind geprägt von partnerschaftlichem Handeln. Comgest Mitarbeiter denken und handeln als Eigentümer und teilen Verantwortung, Risiken und Chancen. Ihr langfristiger Beitrag zum Unternehmen spiegelt sich in einer schrittweisen Erhöhung ihres Firmenanteils wider. Dies erfordert Engagement und Geduld.

QUALITÄT

Wir bei Comgest sind der Überzeugung, dass durch die konsequente Umsetzung unserer Quality Growth-Investmentstrategie langfristig positive Ergebnisse zu erzielen sind. Dabei geben wir der Produktqualität den Vorzug gegenüber der Steigerung des verwalteten Vermögens. Chancen und Risiken bringen wir durch Erfahrung und Verantwortung ins Gleichgewicht.



NACHHALTIGKEIT

Aus unserem Fokus auf langfristiges Qualitätswachstum ergibt sich zwangsläufig eine Orientierung an den Prinzipien für verantwortliche Investitionen – denn wir sind überzeugt, dass sich Umwelt-, Sozial- und Corporate Governance-Aspekte maßgeblich auf den langfristigen Erfolg eines Unternehmens auswirken. Wir haben deshalb ESG-Fragen von Anfang an sowohl in unseren Research- als auch in unseren Anlageprozess vollständig integriert.



Mehr Informationen

EUROPA-INVESTITIONEN FREI VON INDIZES UND BENCHMARKS



Historische Brücke Puente Arsenale in Venedig

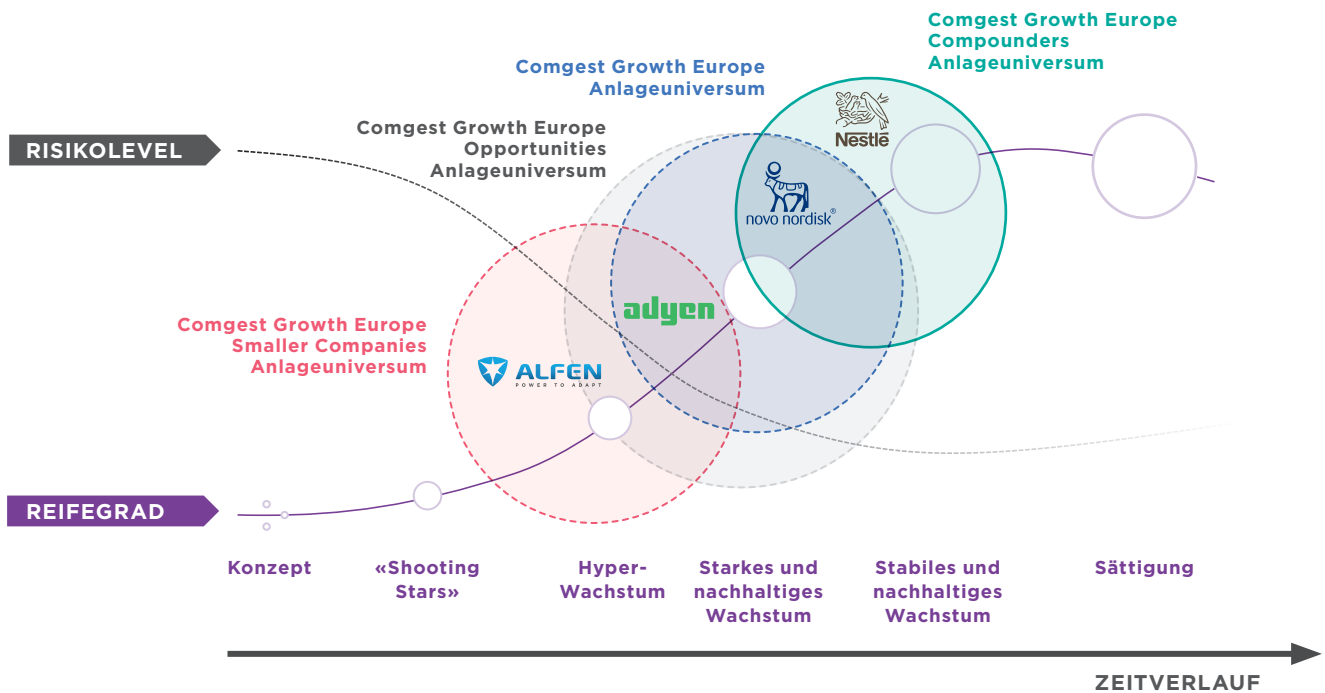
Europa bietet gute Investmentchancen. Denn kaum irgendwo sonst finden sich so viele starke und globale Player. Bei der Auswahl der Unternehmen für unsere Europa-Strategien achten wir aber nicht nur auf die allseits bekannten Unternehmen aus den Indizes. Ein großer Unterschied unserer Strategien zu Anlageprodukten des Wettbewerbs ist, dass wir uns mit aktiven Investments bewusst nicht an den gängigen Benchmarks orientieren. Wir blicken ausschließlich auf die Unternehmen, wodurch mitunter in ganze Branchen nicht investiert wird. Das relevante Unternehmenswachstum kann dabei jedoch unterschiedlich ausgeprägt sein: Die Wachstumstreiber unserer Unternehmen, auch in gleichen Sektoren, sind jedoch oft unterschiedlich und diversifiziert.



Mehr Informationen

COMGESTS EUROPÄISCHE AKTIENSTRATEGIEN

NICHT JEDES WACHSTUM IST GLEICH



Die Größe der Unternehmenskreise entspricht der Größe der Unternehmen. Nur zu Illustrationszwecken. Investitionen sind mit Risiken verbunden, einschließlich des möglichen Verlusts des Kapitals. Der Wert aller Anlagen und der daraus erzielten Erträge kann sowohl sinken als auch steigen. Die oben genannten Wertpapiere dienen nur zur Information, können sich ändern und stellen keine Empfehlung zum Kauf oder Verkauf der Wertpapiere dar.

UNSER TEAM FÜR EUROPA-INVESTMENTS

Stand 01.11.2023



WILLIAM BOHN
Analyst /
Portfoliomanager



DENIS CALLIONI
Analystin /
Portfoliomanagerin



LAURENT DOBLER
Analyst /
Portfoliomanager



EVA FORNADI
Analystin /
Portfoliomanagerin



JAMES HANFORD
Analyst /
Portfoliomanager



PETRA DAROCZI
ESG-Analystin /
Portfoliomanagerin



**SÉBASTIEN
THÉVOUX CHABUEL**
ESG-Analyst /
Portfoliomanager



MEHDI HUET
Analyst



PIERRE LAMELIN
Analyst /
Portfoliomanager



**CONNOR
MIDDLETON**
Analyst



FRANZ WEIS
Analyst /
Portfoliomanager



ALISTAIR WITTET
Analyst /
Portfoliomanager

DIE DURCHSCHNITTLICHE
BRANCHENERFAHRUNG
LIEGT BEI

17 JAHREN

COMGEST GROWTH EUROPE HANDVERLESENE QUALITÄT UND WACHSTUM

Um in das Portfolio unseres Comgest Growth Europe aufgenommen zu werden, ist es für europäische Unternehmen von zentraler Bedeutung, nicht nur profitabel zu sein, sondern auch den Gewinn kontinuierlich zu steigern. Wir investieren in **Qualitätswachstumsunternehmen, die langfristig ein deutlich überdurchschnittliches Gewinnwachstum aufweisen** – und das

weitgehend unabhängig vom Konjunkturzyklus – zum Beispiel durch die Erschließung neuer Länder, Marktnischen und durch Innovation. Und nur solche Unternehmen stehen seit jeher im Fokus unseres Portfolios.

Bei diesem auf den langfristigen Anlageerfolg ausgelegten Anlagestil spielen ESG-Faktoren eine grundlegende Rolle in unserer

Fundamentalanalyse. Dabei sind wir überzeugt: Sie sind maßgeblich für den langfristigen Erfolg eines Unternehmens. So weisen alle unsere Fonds zum Beispiel bereits einen niedrigen ökologischen und CO₂-Fußabdruck auf.



Altstädter Ring in Prag

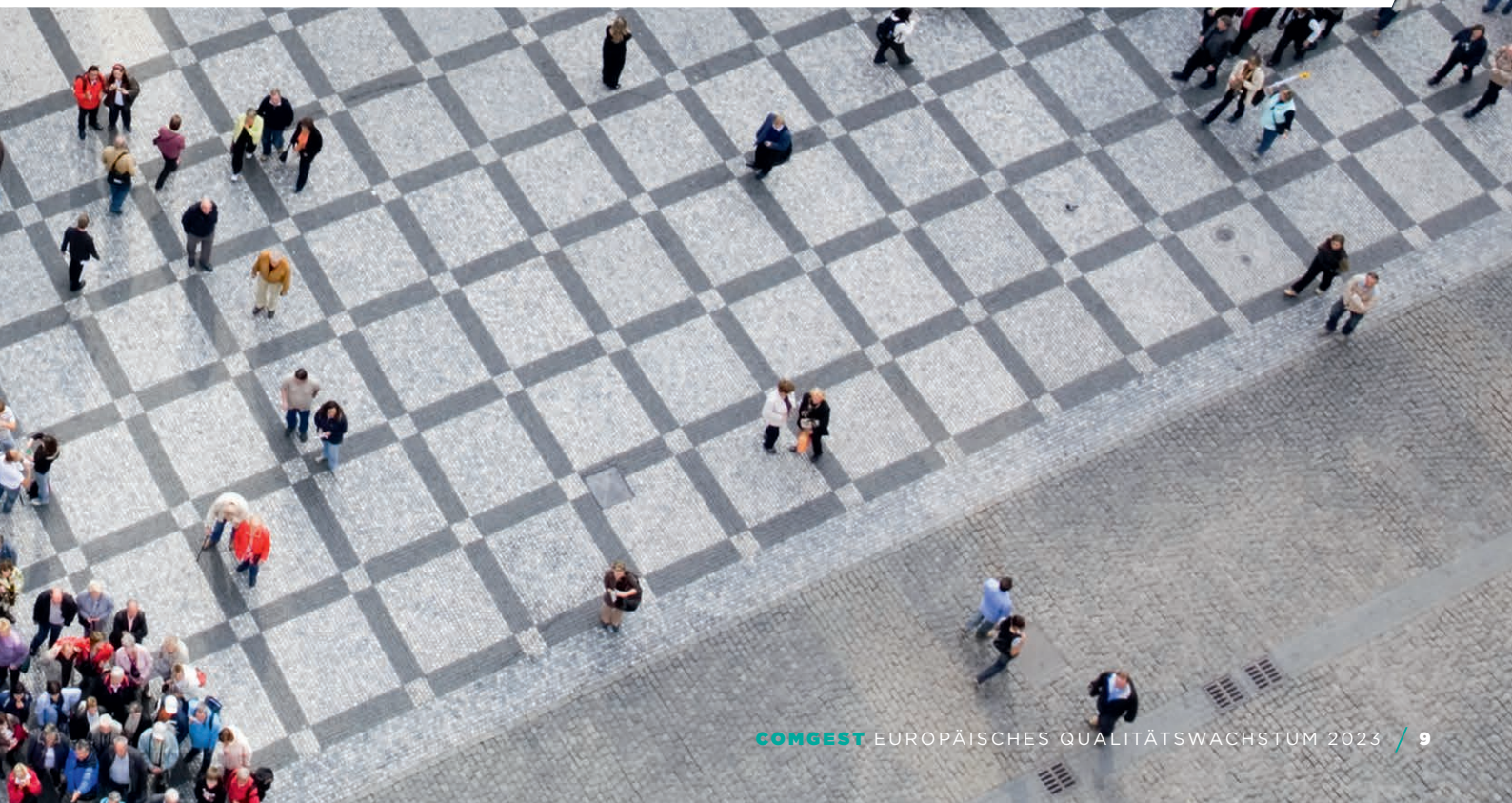


COMGEST GROWTH EUROPE COMPOUNDERS DIE KRAFT VON ZEIT UND QUALITÄT

Die Europe Compounders-Strategie wurde entwickelt, um gezielt die Kraft des Zinseszinses zu nutzen. Dabei verwenden wir dieselbe Anlagephilosophie wie bei unseren anderen europäischen Aktienstrategien. Bei der Europe Compounders-Strategie legen

wir aber noch mehr Wert auf **die Qualität und Dauer des Wachstums** und weniger auf die absolute Höhe. Märkte tendieren nämlich dazu langfristiges Wachstum zu unterschätzen, wodurch wir Überrenditen erzielen können. Bei diesen führenden Unternehmen

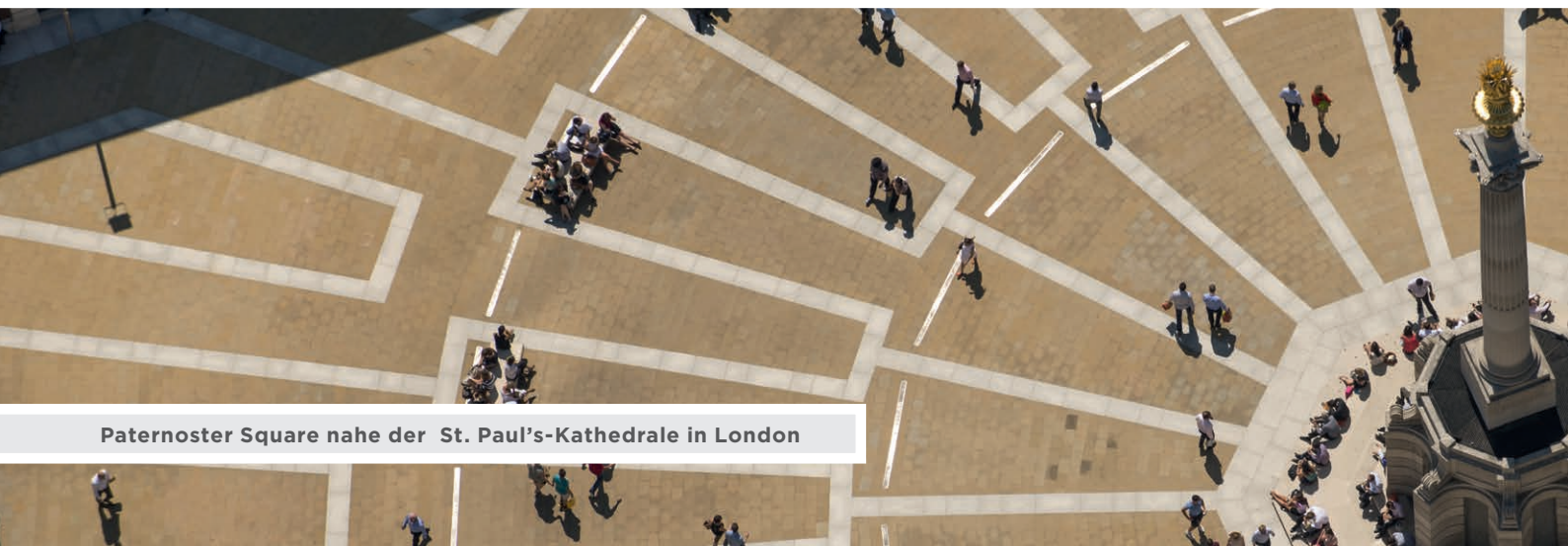
handelt es sich überwiegend um sehr liquide, großkapitalisierte Unternehmen mit einer starken Selbstfinanzierungskapazität und nachhaltigen langfristigen Gewinnmargen, die über Konjunkturzyklen hinweg attraktive Renditen erzielen.



COMGEST GROWTH EUROPE OPPORTUNITIES DER DYNAMISCHE

Für den Comgest Growth Europe Opportunities sucht das Fondsmanagement in Europa **äußerst dynamisch wachsende Unternehmen mit überdurchschnittlichem Gewinnwachstum**. Diese bieten dem Anleger durch eine gegenüber unseren Large-Cap-Strategien offensivere Auswahl

besonders hohe Renditechancen. Diese dynamischen Unternehmen sind oft kleiner, sodass die Marktkapitalisierung des Comgest Growth Europe Opportunities breiter verteilt ist und im Durchschnitt unter der des Comgest Growth Europe liegt.



Paternoster Square nahe der St. Paul's-Kathedrale in London

COMGEST GROWTH EUROPE S SHARIAKONFORME EUROPA-INVESTMENTS

Das Portfolio des Comgest Growth Europe S entspricht dem des Comgest Growth Europe, wurde allerdings **um jene Unternehmen bereinigt, die als nicht scharia-konform gelten**. Scharia-konforme Investments zeichnen sich dadurch aus, dass sie in Einklang mit dem islamischen Rechtssystem und dessen ethischen Vorstellungen stehen. Die Vorgaben der Scharia schränken die Entscheidungen der

Comgest Fondsmanager allerdings in einem nur geringem Maße ein, da sich unser Investmentuniversum in weiten Teilen auch mit den Anlagevorschriften der Scharia deckt. So sind Investments in Banken aufgrund ethischer Vorstellungen nicht scharia-konform – eine Branche, auf die das Fondsmanagement bereits im Comgest Growth Europe verzichtet, da deren Geschäftsmodell zu krisenanfällig ist.





Piazza San Marco in Venedig

COMGEST GROWTH EUROPE SMALLER COMPANIES NEBENWERTE MIT GROSSEM POTENZIAL



Beim Comgest Growth Europe Smaller Companies investieren wir vorwiegend in Nebenwerte. Diese bieten **häufig höheres Wachstumspotenzial**. Grundsätzlich achten wir hierbei aber auf die gleichen Qualitätsmerkmale wie bei allen Europa-Strategien von Comgest: Wir wählen ganz gezielt nur jene Unternehmen aus, die zu unserer Philosophie passen und uns ganz persön-

lich überzeugen. Die Unternehmen im Comgest Growth Europe Smaller Companies befinden sich meist in einem früheren Entwicklungsstadium oder sind führend in Nischenmärkten, sodass seine durchschnittliche Marktkapitalisierung im Vergleich am geringsten ist; die Grafik auf der nächsten Seite veranschaulicht dies.



Altstädter Ring in Prag

EUROPA-STRATEGIEN IM VERGLEICH

Stand 30.09.2023

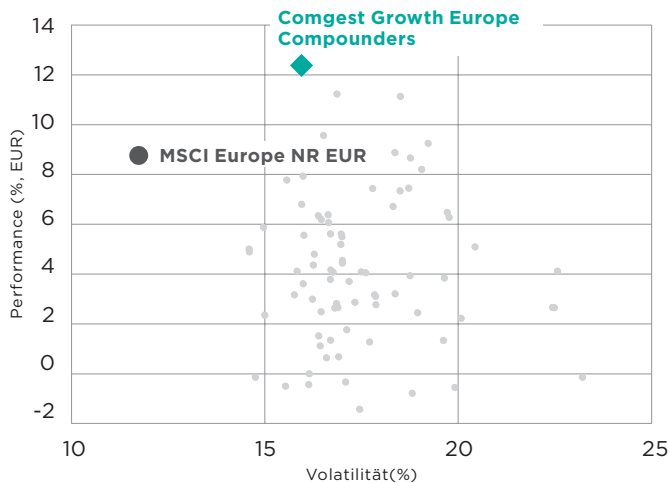
	Comgest Growth Europe Compounders	Comgest Growth Europe	Comgest Growth Europe Opportunities	Comgest Growth Europe Smaller Companies
Auflagedatum	CGE Comp: 23/12/2019	CGE: 15/05/2000	CGEO: 07/08/2009	CGESC: 17/05/2000
Anzahl Portfoliotitel	28	35	34	36
Operative Marge (in den nächsten 12 Monaten)	23,4%	17,3%	16,6%	15,0%
Eigenkapitalrendite in den nächsten 12 Monaten	21,8%	18,7%	18,3%	18,5%
EPS 5 Jahre durchschnittliche jährliche Wachstumsrate*	10% p. a.	12% p. a.	16% p. a.	15% p. a.
Durchschnittliche gewichtete Marktkapitalisierung (Mrd. EUR)	146	106	60	7
Index	MSCI Europe NR	MSCI Europe NR	MSCI Europe NR	MSCI Europe Mid Cap NR
Anteil der Unternehmen nach Größe (Marktkapitalisierung in EUR, %)	<p>Legend: ■ 0 – 1 Mrd. ■ 1 – 5 Mrd. ■ 5 – 10 Mrd. ■ 10 – 30 Mrd. ■ 30 Mrd. +</p>			
	81,9%	61,1%	31,0%	27,3%
		7,3%	15,7%	30,1%
		31,6%	4,4%	7,3%
		1,9%	47,1%	35,3%
			18,1%	

Quellen: Comgest / FactSet Finanzdaten und Analysen. Daten in EUR per 30-Sep.-2023. *EPS 5 Jahre ist eine Schätzung von Comgest und kann von anderen hierin enthaltenen Schätzungen abweichen, die auf dem Factset-Konsens beruhen. Die Ergebnisse sind nicht indikativ für die zukünftigen Ergebnisse. Die Konsolidierung des EPS auf Portfolioebene wird zu jedem Zeitpunkt von der durchschnittlichen Anzahl der im Portfolio gehaltenen Aktien abgeleitet. Der Portfoliopreis stellt die nach Marktkapitalisierung gewichtete Entwicklung dieser Aktien dar und spiegelt nicht die tatsächliche Portfoliopreformance wider, wie sie durch die Nettoinventarwert zu natürlichem Inventarwert-Variation gemessen wird. Die EPS-Konsensschätzungen stammen von FactSet. Die Konsensschätzungen stimmen möglicherweise nicht mit den internen Schätzungen von Comgest überein, und die Anleger sollten sich bewusst sein, dass diese Zahlen nur zu Informationszwecken bereitgestellt werden. Comgest übernimmt keine Verantwortung für Diskrepanzen, die zwischen den geschätzten Zahlen und den in den kommenden Monaten tatsächlich veröffentlichten Marktdaten auftreten können.

RISIKOADJUSTIERTES RENDITEPROFIL

COMGEST GROWTH EUROPE COMPOUNDERS EUR SI Acc

3 Jahre Wertentwicklung / Volatilität - Morningstar Universum*



Risikoadjustierte 3-Jahres-Rendite	
Sharpe Ratio-Rang im Vergleich zu Peers**	1/79
Sharpe Ratio	0,77
3-Jahres-Rendite	
Performance-Rang im Vergleich zu Peers**	1/79
Netto-Rendite	12,61% p.a.

Die Wertentwicklung in der Vergangenheit lässt keine Rückschlüsse auf zukünftige Erträge zu. Quelle: Morningstar, Comgest. Netto-Performancedaten des Comgest Growth Europe Compounders EUR SI Acc, ausgedrückt in EUR zum 30.11.2023. *Morningstar-Kategorien: EAA OE Europe Large-Cap Growth Equity (dies ist die Morningstar-Kategorie des Comgest Growth Europe Compounders Fonds),**Die Sharpe Ratio ist der Quotient aus der metrischen Jahresrendite und der jährlichen Volatilität. Der Kurs von Aktien kann sowohl steigen als auch fallen.

COMGEST GROWTH EUROPE COMPOUNDERS ÜBERBLICK

LANGFRISTIGES QUALITÄTSWACHSTUM

Comgest Growth Europe Compounders Anlageuniversum

Investmentansatz	Nachhaltiges und starkes Qualitätswachstum
Zeithorizont	5-10+ Jahre
Angestrebtes Gewinnwachstum	> hoher einstelliger Bereich
Konjunkturabhängigkeit	Sehr niedrig
Anzahl Portfoliotitel	20-30
Active Share	über 80%
Portfolioumschlag	Sehr niedrig, 10-20%
Größe der Positionen	1-8%
ESG/Engagement	Vollständig in den Investmentprozess integriert
Durchschnittliche Marktkapitalisierung (Mrd. EUR)	146

Überzeugend mit dem Ziel, **überdurchschnittliche Renditen bei unterdurchschnittlichem Risiko** zu erreichen

Fokus auf die **Sichtbarkeit, Konsistenz und Langlebigkeit** des Wachstums

Hohe Eigenkapitalrendite, starke Selbstfinanzierungskraft und nachhaltige langfristige Gewinnmargen

Starke ESG-Referenzen für nachhaltiges Wachstum und ein langfristig niedrigeres Risikoprofil

Quelle: Comgest, Stand: 30-Sep-2023. Die oben genannten geschätzten Zahlen sind nur Richtwerte und werden in keiner Weise garantiert.

IMPRESSUM

WICHTIGE HINWEISE

Stand 30.09.2023

Dies ist eine Marketingmitteilung. Bitte lesen Sie den Fondsprospekt und das Basisinformationsblatt, bevor Sie eine endgültige Anlageentscheidung treffen. Diese Dokumente sind kostenlos in unseren Geschäftsstellen und auf unserer Website <https://www.comgest.com> erhältlich. Die Prospekte unserer irischen Fonds sind auf Englisch, Französisch und Deutsch erhältlich, und die Prospekte unserer französischen Fonds sind in Französisch und auf Deutsch erhältlich. Die Basisinformationsblätter sind in einer vom EU/EWR-Vertriebsland zugelassenen Sprache erhältlich. Eine ausführlichere Beschreibung der Risikofaktoren, die für die Fonds gelten, ist im Verkaufsprospekt enthalten. Die Comgest Growth-Fonds sind OGAW-konforme Teilfonds der Comgest Growth plc (CGPLC), einer offenen Investmentgesellschaft mit variablem Kapital und getrennter Haftung zwischen den Teilfonds, die in Irland eingetragen ist und von der irischen Zentralbank reguliert wird. Die französischen Comgest-Fonds sind OGAW-konform und werden von Comgest S. A. verwaltet. Comgest S. A. ist eine von der Autorité des Marchés Financiers regulierte Vermögensverwaltungsgesellschaft. Der Anlageverwalter kann beschließen, die für den Vertrieb seines OGAW getroffenen Vereinbarungen jederzeit zu beenden. Die Richtlinien für die Bearbeitung von Beschwerden (die eine Zusammenfassung der Anlegerrechte und Informationen über Rechtsbehelfe im Falle eines Rechtsstreits enthalten) sind auf Deutsch, Englisch, Französisch, Niederländisch und Italienisch auf der Website <https://www.comgest.com> im Bereich „Regulatory Information“ verfügbar. Informationen über die nachhaltigkeitsrelevanten Aspekte der hier genannten Fonds gemäß der Verordnung (EU) 2019/2088 stehen unter https://www.comgest.com/de/de/privat_anleger/unser-unternehmen/esg zur Verfügung, wobei bei einer Anlageentscheidung neben diesen Aspekten alle Eigenschaften oder Ziele des beworbenen Fonds berücksichtigt werden sollten.

BILDNACHWEISE: TITEL UND SEITE 6: Historische Brücke Puente Arsenale in Venedig – [gettyimages.de/](https://www.gettyimages.de/) © Westend61
■ **SEITE 3:** © Comgest ■ **SEITEN 4 – 5:** [stock.adobe.com](https://www.stock.adobe.com/) / @ Grüner; © Comgest; [istockphoto.com/](https://www.istockphoto.com/) © aaom50; [gettyimages.de/](https://www.gettyimages.de/) © 3rn3stino ■ **SEITE 7:** © Comgest ■ **SEITEN 8 – 9 UND 10 – 11:** [gettyimages.de/](https://www.gettyimages.de/) © Alex Treadway
■ **SEITEN 10 – 11:** [gettyimages.de/](https://www.gettyimages.de/) © Michelangelo Gratton; [gettyimages.de/](https://www.gettyimages.de/) © Alex Treadway ■ **SEITE 15:** © Comgest

COMGEST DEUTSCHLAND GMBH

Sky Office
Kennedydamm 24
40476 Düsseldorf
Tel.: (+49) 211 44 03 87 0
info.de@comgest.com

GESTALTUNG UND REDAKTION

NewMark Finanzkommunikation GmbH,
Frankfurt am Main

ANSPRECHPARTNER

FÜR KUNDEN IN DEUTSCHLAND UND ÖSTERREICH

INVESTOR RELATIONS DEUTSCHLAND



THORBEN POLLITARAS, MBA
GESCHÄFTSFÜHRER COMGEST
DEUTSCHLAND GMBH

Telefon: **+49 211 44 03 87-22**
E-Mail: **TPOLLITARAS@COMGEST.COM**



ANDREAS FRANZ
INVESTOR RELATIONS MANAGER
DEUTSCHLAND

Telefon: **+49 211 44 03 87-21**
E-Mail: **AFRANZ@COMGEST.COM**



TORSTEN HONIGS
INVESTOR RELATIONS MANAGER
DEUTSCHLAND

Telefon: **+49 211 44 03 87-25**
E-Mail: **THONIGS@COMGEST.COM**



MAXIMILIAN NEUPERT, CFA®
INVESTOR RELATIONS MANAGER
DEUTSCHLAND

Telefon: **+49 211 44 03 87-26**
E-Mail: **MNEUPERT@COMGEST.COM**

INVESTOR RELATIONS ÖSTERREICH



GERALD PISTRACHER, MBA
LEITER INVESTOR RELATIONS
ÖSTERREICH

Telefon: **+43 1 928 05 97**
E-Mail: **GPISTRACHER@COMGEST.COM**

MARKETING & INVESTOR SERVICES



SILKE MASUDA
TEAMLEADER
MARKETING & INVESTOR SERVICES

Telefon: **+49 211 44 03 87-12**
E-Mail: **SMASUDA@COMGEST.COM**



VERENA DAUSTER
MARKETING & INVESTOR SERVICES

Telefon: **+49 211 44 03 87-13**
E-Mail: **VDAUSTER@COMGEST.COM**



ANGELA DICKEL-MAKHOUL
MARKETING & INVESTOR SERVICES

Telefon: **+49 211 44 03 87-10**
E-Mail: **ADICKELMAKHOUL@COMGEST.COM**



LINH PHAM
MARKETING & INVESTOR SERVICES

Telefon: **+49 211 44 03 87-24**
E-Mail: **LPHAM@COMGEST.COM**

UNSERE BROSCHÜREN:

UNTERNEHMENSBROSCHÜRE

NACHHALTIGKEIT (ESG)

FONDSREPORT

AKTIENSTRATEGIEN MIT FESTER AUSSCHÜTTUNG

▶ **AKTIENSTRATEGIEN EUROPA**

AKTIENSTRATEGIEN SCHWELLENLÄNDER

AKTIENSTRATEGIEN GLOBAL

COMGEST DEUTSCHLAND GMBH

Sky Office

Kennedydamm 24

40476 Düsseldorf

Deutschland

Tel.: (+49) 211 44 03 87 0

info.de@comgest.com

