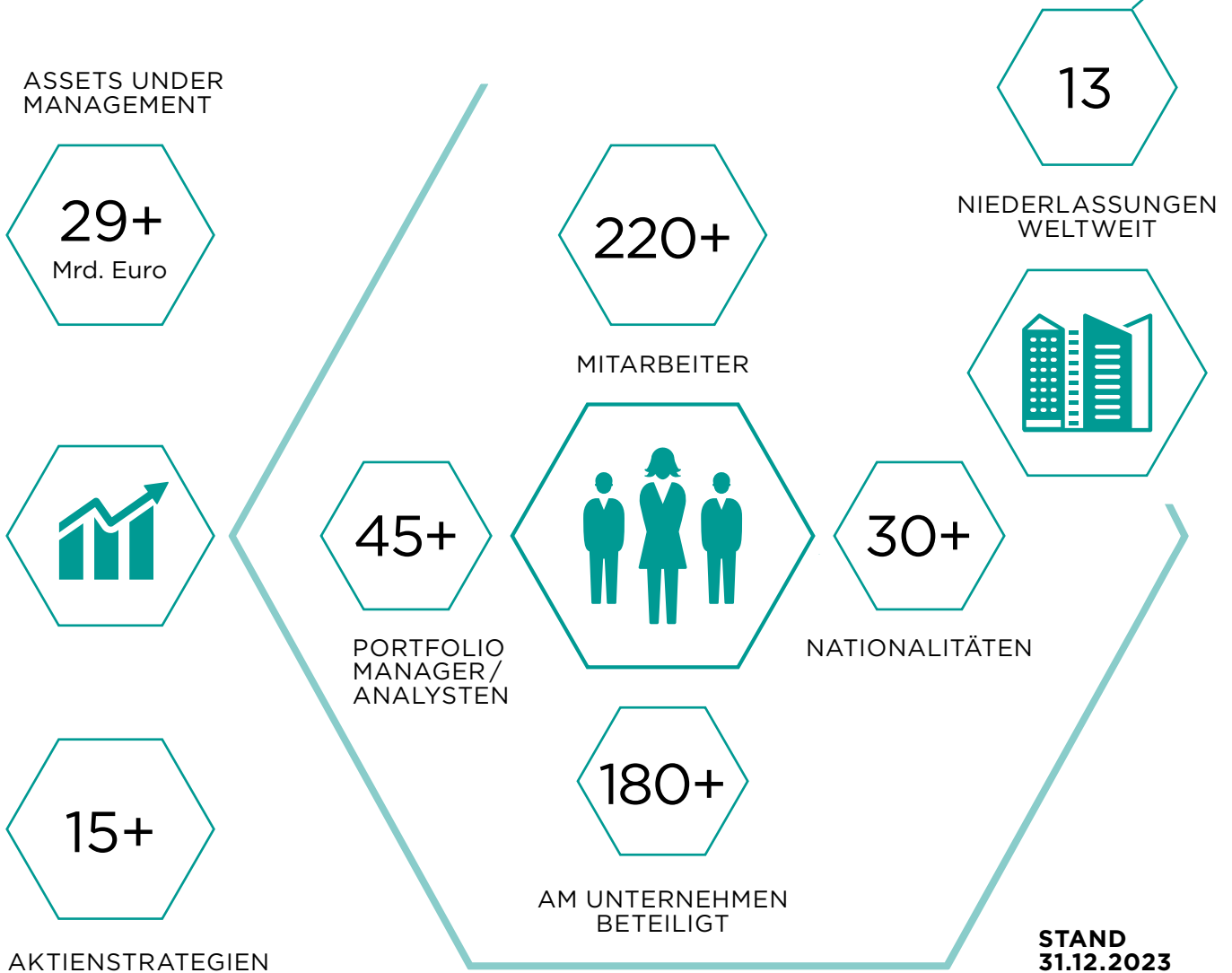


# THE QUALITY GROWTH INVESTOR

AUSGABE 2024

KEY FACTS

# DATEN UND FAKTEN ZU COMGEST



Mehr Informationen

Signatory of:





1 Paris

2 Amsterdam

3 Boston

4 Brüssel

5 Dublin

6 Düsseldorf

7 Hongkong

8 London

9 Mailand

10 Singapur

11 Sydney

12 Tokio

13 Wien

Comgest ist ein unabhängiger, internationaler Vermögensverwalter, der seit seiner Gründung im Jahr 1985 einen nachhaltigen, langfristigen Anlagestil verfolgt: Qualitätswachstum. Bottom-up Fundamentalanalysen bilden dabei die Grundlage unserer Arbeit. Unsere Unabhängigkeit ermöglicht es uns, frei von Benchmark-, Länder- oder Sektorvorgaben zu investieren. Zudem ist unser Unternehmen vollständig im Besitz der Mitarbeiter und Gründer. Diese breit angelegte Partnerschaft prägt unsere langfristigen Beziehungen zu den Kollegen und Kunden weltweit.



*Jan-Peter Dolf*  
**Jan-Peter Dolf**  
 CEO Comgest Gruppe

**WERTE**

**4**

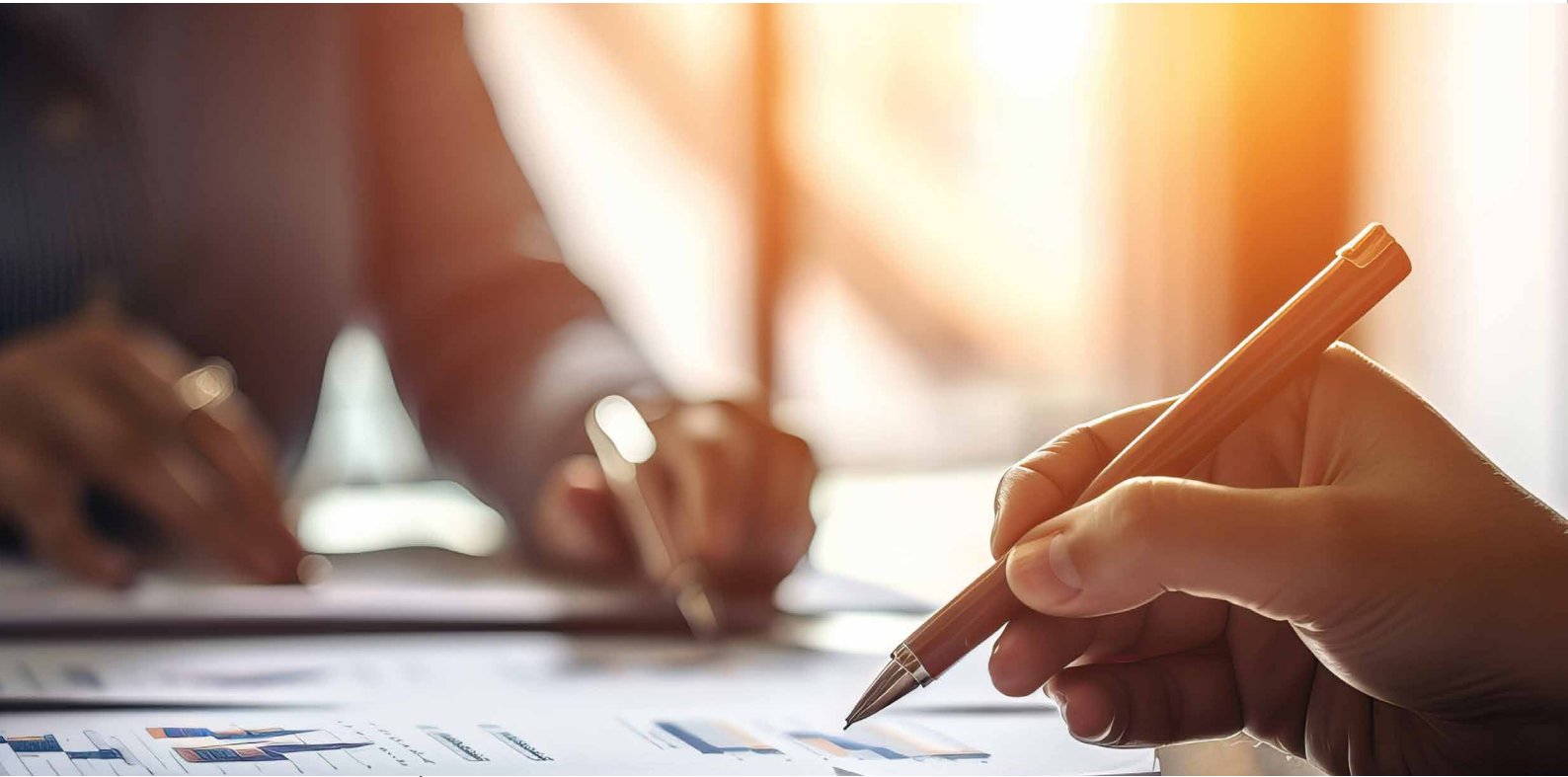
**ANLAGESTRATEGIE 6**

**NACHHALTIGKEIT 12**

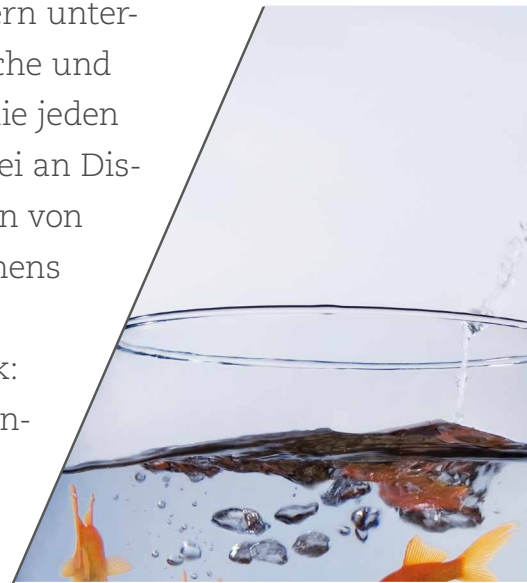
**FONDS**

**14**

# AKTIENINVESTMENTS IM LANGFRISTIGEN KUNDENINTERESSE



Was Comgest von anderen Asset Managern unterscheidet? Unsere Gründer wollten eine flache und unternehmerische Organisationsstruktur, die jeden einzelnen ermutigt, sich einzubringen und frei an Diskussionen zu beteiligen. So haben Generationen von Mitarbeitern aus allen Bereichen des Unternehmens Comgest partnerschaftlich aufgebaut. Dabei hatten sie weit mehr als finanzielle Ergebnisse im Blick: Aktieninvestments im langfristigen Interesse der Kunden. Diese Verpflichtung prägt nach wie vor unsere Entscheidungen und ist die Basis unseres Handelns.





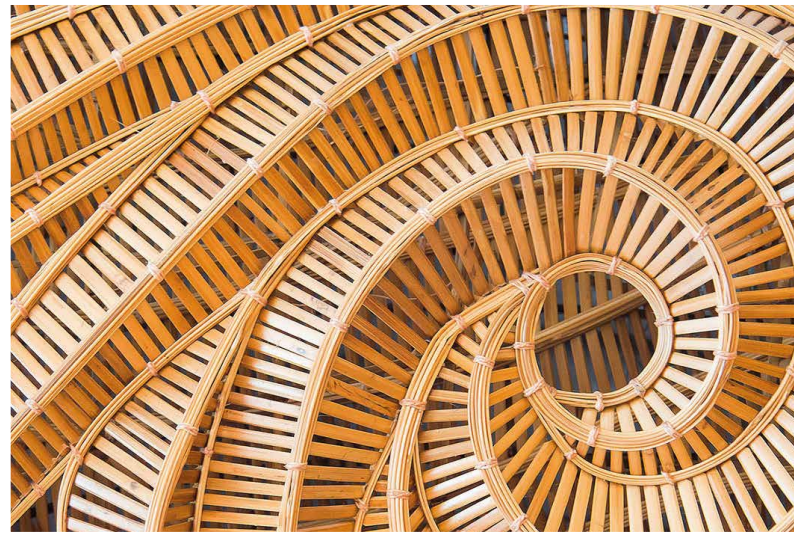


## PARTNERSCHAFT

Wir sind geprägt von partnerschaftlichem Handeln. Comgest Mitarbeiter denken und handeln als Eigentümer und teilen Verantwortung, Risiken und Chancen. Ihr langfristiger Beitrag zum Unternehmen spiegelt sich in einer schrittweisen Erhöhung ihres Firmenanteils wider. Dies erfordert Engagement und Geduld.

## QUALITÄT

Wir bei Comgest sind der Überzeugung, dass durch die konsequente Umsetzung unserer Quality Growth Investmentstrategie langfristig positive Ergebnisse zu erzielen sind. Dabei geben wir der Produktqualität den Vorzug gegenüber der Steigerung des verwalteten Vermögens. Umwelt-, Sozial- und Governance-Kriterien sind dabei vollständig in den Prozess integriert.



## MUT

Wir wagen es, anders zu sein. Unsere Gründer haben das Unternehmen als einen Ort konzipiert, an dem die Mitarbeiter genügend Raum und Freiheit haben, sich selbst auszudrücken, ihren Beitrag zu leisten und ihr Potenzial zu entfalten. Wir gehen im Interesse unserer Kunden wohlüberlegte Risiken ein, die wir durch Erfahrung und Verantwortung ins Gleichgewicht bringen. Wir haben Vertrauen in unsere Überzeugungen.



Mehr Informationen

# PORTFOLIOS FÜR DAUERHAFTES QUALITÄTSWACHSTUM



Wir konzentrieren uns auf langfristiges Qualitätswachstum. Deshalb investieren unsere Fondsmanager unabhängig von Benchmarks, Regionen und Sektoren – alleine unsere Fundamentalanalyse und unser Stock Picking zählen. Wir wollen in Unternehmen mit dauerhaften Wettbewerbsvorteilen investieren und Portfolios aufbauen, die über einen Anlagehorizont von fünf Jahren ein jährliches zweistelliges Wachstum des Gewinns je Aktie ermöglichen.



Mehr Informationen



## ANLAGEPHILOSOPHIE

Unsere Anlagephilosophie basiert auf der Überzeugung, dass Aktienkurse vom Wachstum des Gewinns je Aktie bestimmt werden. Wir sind davon überzeugt, dass ein Qualitätswachstumsunternehmen, das Umwelt-, Sozial- und Governance-Faktoren (ESG) berücksichtigt, langfristig am besten in der Lage ist, seine Wettbewerbsvorteile zu erhalten oder zu stärken und sein Ertragswachstum konsequent zu steigern. Seit über 30 Jahren setzen wir diese Philosophie von Investitionen in Qualitätswachstumsunternehmen konsequent um.

## ANLAGEPROZESS

Die Mitglieder unserer Investmentteams sind sowohl Analysten als auch Portfoliomanager. Das jeweilige Team bildet sich eine umfassende Meinung über ausgewählte Unternehmen und zielt auf ein tiefgreifendes Verständnis ihrer Wachstumstreiber und Ertragsentwicklung ab. Wir investieren nur dann, wenn die Bewertung attraktiv ist. Unser Ziel ist es, ein ausgewogenes Verhältnis von Ertragswachstum, Visibilität und Bewertung zu generieren, um auf dieser Basis konzentrierte Portfolios von rund 25–50 Aktien aufzubauen.



## VERANTWORTUNG

Als Vermögensverwalter sind wir bestrebt, die langfristigen Interessen unserer Kunden zu wahren, indem wir in Unternehmen investieren, die aus unserer Sicht nachhaltige Erträge erwirtschaften können. Die daraus erwachsende Verantwortung ist in unserem Anlageansatz verankert, indem wir sowohl traditionelle Finanzkennzahlen als auch ESG-Faktoren analysieren. Wir glauben, dass diese integrierte Anlagestrategie ein Schlüsselfaktor ist, um nachhaltigen Wert zu schaffen und das Vertrauen der Anleger zu rechtfertigen.



# VERANTWORTUNGSVOLLES INVESTIEREN INTEGRIERT, NICHT AUFGESETZT



Seit über 30 Jahren setzen wir bei Comgest auf eine Partnerschaft, die auf gemeinsamen Werten beruht. Umwelt-, Sozial- und Governance-Faktoren sind wesentliche Bestandteile dieser Werte. Wir sind davon überzeugt, dass sich ein verantwortungsvoller Umgang mit ESG-Themen auch positiv auf das langfristige Wachstum eines Unternehmens auswirkt. Aus diesen Gründen sind ESG-Kriterien in unsere Analyse und unseren Anlageprozess voll integriert und nicht nur aufgesetzt.



Mehr Informationen



# UNSER ESG-RESEARCH

**Wir arbeiten mit einigen der weltweit führenden Organisationen für nachhaltiges Investieren zusammen, darunter:**

**MSCI ESG Research:**

allgemeine ESG-Informationen, Modellierung von Klimaszenarien, Analysen physischer Risiken

**ISS ESG:**

allgemeine ESG-Informationen

**Sustainalytics:**

allgemeine ESG-Informationen und Informationen zu kontroversen Waffen

**Bloomberg:**

ESG-Informationen und CO<sub>2</sub>-Daten

**S&P Global:**

CO<sub>2</sub>- und Umweltdaten

**RepRisk:**

Meldungen über Kontroversen und Reputationsrisiken

**BoardEx:**

Spezialist für Governance-Themen

# UNSERE RICHTLINIEN & REPORTING

**Verantwortungsvolles Investieren**

Wir berücksichtigen die Auswirkung der Aktivitäten von potenziellen Portfolio-Unternehmen auf Gesundheit, Sicherheit, Gesellschaft und Umwelt. Unsere Aktienausswahl schliesst bestimmte umstrittene Branchen aus, einschliesslich kontroverser Waffen und Tabak.

**Verantwortungsvolles Abstimmungsverhalten**

Als aktiver Investor ist Comgest bestrebt, an allen Abstimmungen von Hauptversammlungen teilzunehmen. Für die Analyse von Beschlüssen und die Ausübung von Stimmrechten im Einklang mit unserer Abstimmungspolitik und unseren Abstimmungsgrundsätzen nutzen wir einen externen Dienstleister.

**Engagement und Reporting**

Wir verfolgen eine Politik des aktiven Engagements, des konstruktiven Dialogs mit unseren Beteiligungen. Kritkwürdige Praktiken sprechen wir offen an. Comgest stellt den Kunden auf Anfrage vierteljährliche Berichte über verantwortungsvolle Anlage-tätigkeiten zur Verfügung.

# EINIGE UNSERER VERPFLICHTUNGEN

**E**nvironmental  
Umwelt



UNTERZEICHNER SEIT 2012



MITGLIED SEIT 2023



UNTERZEICHNER SEIT 2021



UNTERZEICHNER SEIT 2017



UNTERZEICHNER SEIT 2017



MITGLIED SEIT 2020

**S**ocial  
Soziales

Signatory of:



UNTERZEICHNER SEIT 2010



MITGLIED SEIT 2022



UNTERZEICHNER SEIT 2022

**G**overnance  
Unternehmensführung



MITGLIED SEIT 2011

## INVESTMENTS IN EUROPÄISCHES QUALITÄTSWACHSTUM

Europa bietet hervorragende Investment-Gelegenheiten. Denn auf unserem heimischen Markt finden sich viele starke und globale Player. Hierbei achten wir aber nicht unbedingt auf die allseits bekannten Blue Chips aus den grossen Indizes.

Der grösste Unterschied unserer Europa-Fonds zu Anlageprodukten des Wettbewerbs ist, dass wir kein Problem damit haben, uns mit unseren Investments von den gängigen Indizes zu entfernen, mitunter auch ganze Branchen auszuklammern. Es wird für europäische

Unternehmen allerdings wichtig sein, weiterhin nachhaltig steigende Gewinne zu erwirtschaften und profitabel zu sein.

Solche Unternehmen sind es, die wir bei Comgest nach genauer Prüfung seit jeher in unsere sehr selektiven Europa-Portfolios aufnehmen. Für diese Qualitätswachstumsunternehmen sehen wir auch weiterhin ein langfristig zweistelliges Gewinnwachstum pro Jahr – und zwar weitgehend unabhängig vom Konjunkturzyklus, allein durch die Erschliessung neuer Länder, Marktnischen und durch Eigeninitiative.





## QUALITÄTSWACHSTUM IN SCHWELLENLÄNDERN

Schwelkenländer bieten unabhängig von kurzfristigen Markttrends im Vergleich zu den entwickelten Märkten überdurchschnittliche Wachstumsraten und langfristiges Nachholpotenzial. Doch viel bedeutender als die Entwicklung ganzer Märkte oder Regionen sind ohnehin die Nachhaltigkeit der Geschäftsmodelle der jeweiligen Unternehmen, in die investiert wird. Es geht nicht nur um Wachstum per se, sondern um dessen Qualität und Nachhaltigkeit.

Unser risikoreduzierender Qualitätswachstumsansatz ist das ideale Instrument, um dort in wachstumsstarke Unternehmen mit geringem Verschuldungsgrad zu investieren. Die Vorhersehbarkeit und Planbarkeit dieses Gewinnwachstums über einen langen Zeitraum steht bei uns im Mittelpunkt und macht die Unternehmen unabhängig von kurzfristigen Markttrends oder der volkswirtschaftlichen Entwicklung.



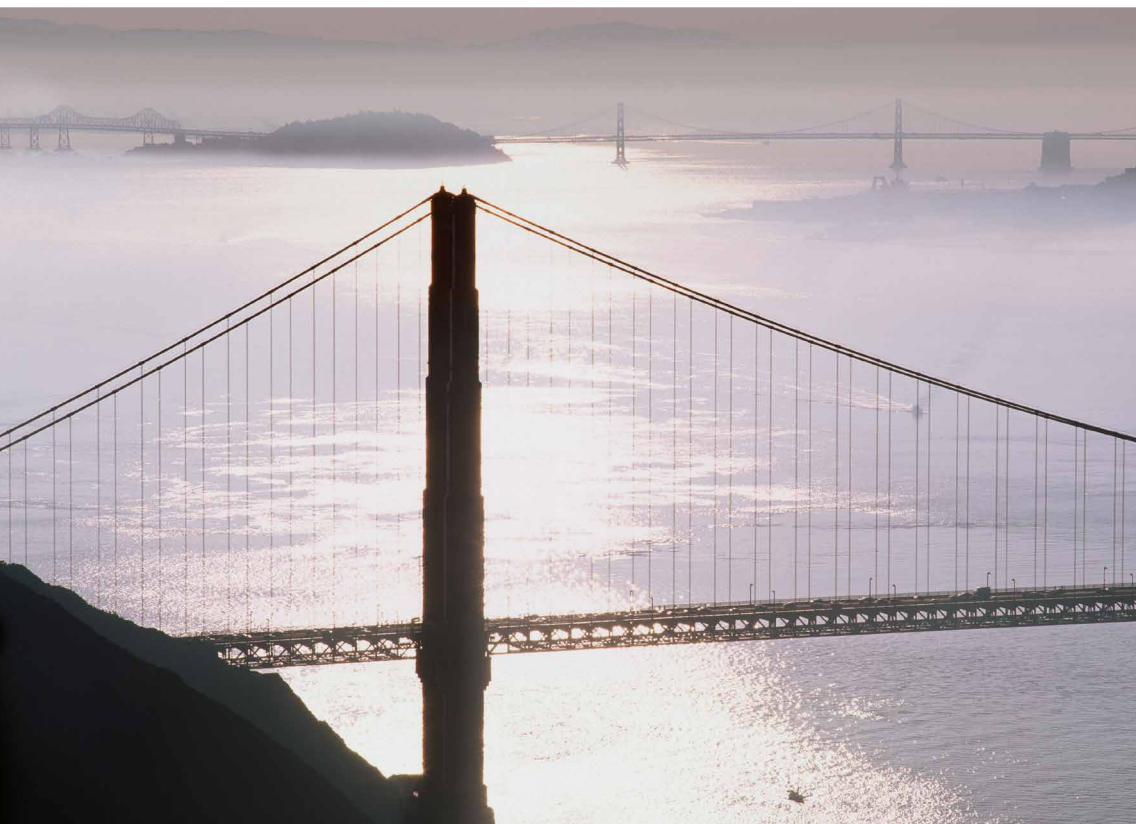
## Globales Qualitätswachstum

Für Anleger, die mit Comgests Qualitätswachstumsansatz in den gesamten weltweiten Aktienmarkt investieren wollen, kombinieren wir unsere Kompetenz für Europa und die Schwellenländer mit unserer Aktienmarktexpertise in Nordamerika und dem Asien-Pazifik-Raum.

Neben unseren spezifischen Länder- und Regionenfonds mit Fokus auf langfristiges

Qualitätswachstum bieten wir damit auch eine Lösung für global orientierte Anleger.

Da die Konstruktion unseres globalen Portfolios bei den regionalen Qualitätswachstumslösungen beginnt, stellen wir sicher, dass Anleger mit der globalen Aktienstrategie nur das Beste unserer regionalen Anlageuniversen erhalten.



# FESTE AUSSCHÜTTUNGEN MIT QUALITÄTSWACHSTUM

Um Investoren, die laufende Ausschüttungen wünschen oder gar auf diese angewiesen sind, die Tür zu Comgests Qualitätswachstumsstrategien zu öffnen, haben wir sowohl für unseren Europa- als auch den Schwellenländer-Flaggschiff-Fonds sowie den Comgest Growth Global eine „Fixed“ Anteilsklasse mit einer festen Ausschüttung von 4% p.a. aufgelegt. Diese Anteilsklasse, die

sowohl für institutionelle Investoren als auch für Privatanleger erhältlich ist, zahlt eine vierteljährliche feste Dividende von 1% des Nettoinventarwerts der Anteilsklasse. So können Sie mit fixen Ausschüttungen für Ihr Investment in Qualitätswachstum rechnen, ohne Fondsanteile verkaufen zu müssen. Die fixen Ausschüttungen können allerdings zu einer Rückzahlung des eingesetzten Kapitals führen.



## ABGESICHERTES QUALITÄTSWACHSTUM

Mit unserer „Flex“-Strategie, die wir für globale Aktien aufgelegt haben, erhält der Anleger ein aussergewöhnliches Produkt, das Comgests Quality Growth Stock Picking-Ansatz um eine Marktrisiko-Absicherung ergänzt. Diese Kombination verringert einerseits die Volatilität der Anlage und gibt andererseits dem Portfolio in

brisanter Börsensituationen einen robusten Halt. Der Comgest Growth Global Flex verfügt damit im Resultat über ein mit klassischen Multi Asset-Produkten vergleichbares Risiko-/Renditeprofil, erreicht dieses aber mit anderen Mitteln – nämlich auf Basis der bewährten Aktienstrategie von Comgest.

## IMPRESSUM

### WICHTIGE HINWEISE

Stand 31.12.2023

Dies ist eine Marketingmitteilung. Bitte lesen Sie den Fondsprospekt und das Basisinformationsblatt, bevor Sie eine endgültige Anlageentscheidung treffen. Diese Dokumente sind kostenlos in unseren Geschäftsstellen und auf unserer Website <https://www.comgest.com> erhältlich. Die Prospekte unserer irischen Fonds sind auf Englisch, Französisch und Deutsch erhältlich, und die Prospekte unserer französischen Fonds sind in Französisch und auf Deutsch erhältlich. Die Basisinformationsblätter sind in einer vom EU/EWR-Vertriebsland zugelassenen Sprache erhältlich. Eine ausführlichere Beschreibung der Risikofaktoren, die für die Fonds gelten, ist im Verkaufsprospekt enthalten. Die hier erwähnten Comgest Growth-Fonds sind OGAW-konforme Teilfonds der Comgest Growth plc (CGPLC), einer offenen Investmentgesellschaft mit variablem Kapital und getrennter Haftung zwischen den Teilfonds, die in Irland eingetragen ist und von der irischen Zentralbank reguliert wird. Die hier erwähnten französischen Comgest-Fonds sind OGAW-konform und werden von Comgest S.A. verwaltet. Comgest S.A. ist eine von der Autorité des Marchés Financiers regulierte Vermögensverwaltungsgesellschaft. Der Anlageverwalter kann beschliessen, die für den Vertrieb seines OGAW getroffenen Vereinbarungen jederzeit zu beenden. Die Richtlinien für die Bearbeitung von Beschwerden (die eine Zusammenfassung der Anlegerrechte und Informationen über Rechtsbehelfe im Falle eines Rechtsstreits enthalten) sind auf Deutsch, Englisch, Französisch, Niederländisch und Italienisch auf der Website <https://www.comgest.com> im Bereich „Regulatory Information“ verfügbar. Informationen über die nachhaltigkeitsrelevanten Aspekte der hier genannten Fonds gemäss der Verordnung (EU) 2019/2088 stehen unter [https://www.comgest.com/de/de/privat\\_anleger/unser-unternehmen/esg](https://www.comgest.com/de/de/privat_anleger/unser-unternehmen/esg) zur Verfügung, wobei bei einer Anlageentscheidung neben diesen Aspekten alle Eigenschaften oder Ziele des beworbenen Fonds berücksichtigt werden sollten.

Der Prospekt, die Basisinformationsblätter („KID“), die Satzung und die Jahres- und Halbjahresberichte der Gesellschaft sowie der vollständige Wortlaut der Prospektänderungen können kostenlos bei der Vertreterin in der Schweiz angefordert werden.

### DIE VERTRETERIN UND ZAHLSTELLE DER GESELLSCHAFT IN DER SCHWEIZ:

BNP PARIBAS, Paris, Succursale de Zurich  
Selnaustrasse 16  
8002 Zürich

**BILDNACHWEISE:** TITEL: [unsplash.com/@jerryzhangzhiyue](https://unsplash.com/@jerryzhangzhiyue) ■ SEITE 3: © Comgest ■ SEITEN 4 – 5: [stock.adobe.com/@Grüner](https://stock.adobe.com/@Grüner); © Comgest; [istockphoto.com/@aaom50](https://istockphoto.com/@aaom50); [gettyimages.de/@conceptualmotion](https://gettyimages.de/@conceptualmotion) ■ SEITEN 6 – 7: [unsplash.com/@willianjusten](https://unsplash.com/@willianjusten); [@BillionPhotos.com](https://stock.adobe.com/@BillionPhotos.com) / [@tadamichi](https://tadamichi.com) / [@Kostia](https://Kostia.com); ■ SEITE 8: [gettyimages.de/@3m3stino](https://gettyimages.de/@3m3stino); ■ SEITEN 10 UND 13: [gettyimages.de/@Westend61](https://gettyimages.de/@Westend61); ■ SEITEN 11 UND 13: [gettyimages.de/@WeiyiZhu](https://gettyimages.de/@WeiyiZhu); ■ SEITEN 12 UND 13: [gettyimages.de/@ShaunEgan](https://gettyimages.de/@ShaunEgan) ■ SEITE 15: © Comgest

### COMGEST DEUTSCHLAND GMBH

Sky Office  
Kennedydamm 24  
40476 Düsseldorf  
Tel.: (+49) 211 44 03 87 0  
[info.de@comgest.com](mailto:info.de@comgest.com)

### GESTALTUNG UND REDAKTION

NewMark Finanzkommunikation GmbH,  
Frankfurt am Main



---

## ANSPRECHPARTNER

---

# FÜR KUNDEN IN DER SCHWEIZ

### DEUTSCHSPRACHIGE SCHWEIZ

---



**WOLFGANG FICKUS**  
PRODUKTSPEZIALIST  
INVESTOR RELATIONS MANAGER  
Telefon: **+33 144 94 - 65 36**  
E-Mail: **WFICKUS@COMGEST.COM**

### FRANZÖSISCHSPRACHIGE SCHWEIZ

---



**FREDERIC BUSTIN**  
INVESTOR RELATIONS MANAGER  
Telefon: **+33 144 94 - 19 03**  
E-Mail: **FBUSTIN@COMGEST.COM**



**SEBASTIEN DE FROUVILLE**  
INVESTOR RELATIONS MANAGER  
Telefon: **+33 144 94 - 19 00**  
E-Mail: **SDEFROUVILLE@COMGEST.COM**

**COMGEST S.A.**

Square Edouard VII, 17  
Paris, 75009  
Frankreich

